


# Open data is hot wat is open data?



**Een korte beschouwing over open data.**

---

Lourens Hengst  
Oktober 2015

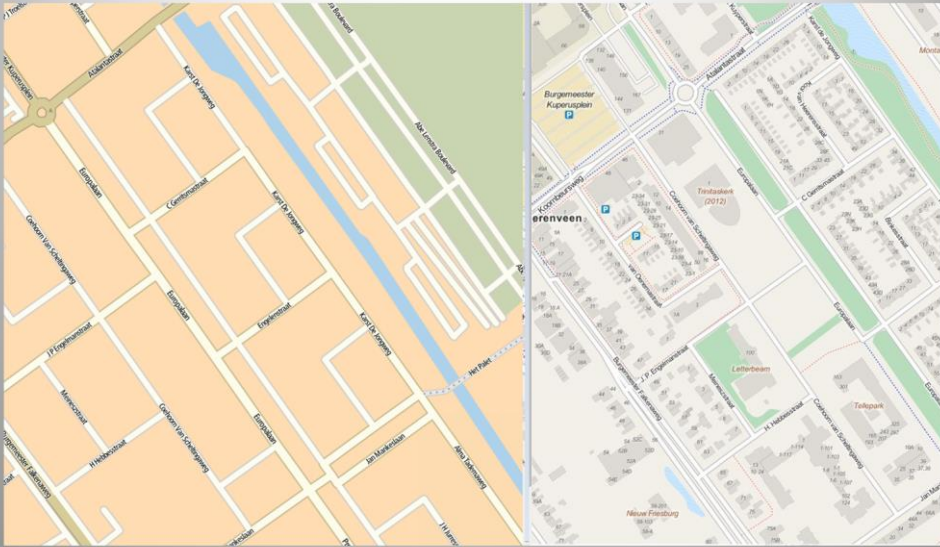


Wat is Open Data, de meest bekende

Waarom open data

Geo-Informatie op de kaart

Voorbeelden



## De meest bekende open data

---

### KNMI Data Centre - Observations & computational models

[Home](#) [About KNMI Data Centre](#)

[Home](#) > [Results](#)

The KNMI houses a wealth of data based on observations and computational models. These are accommodated in this data centre.

**Which**

Filter term:

Advanced >

**Where**

Netherlands

Europe

World

Coordinates >

**When**

From:

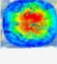

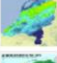



To:

Advanced >

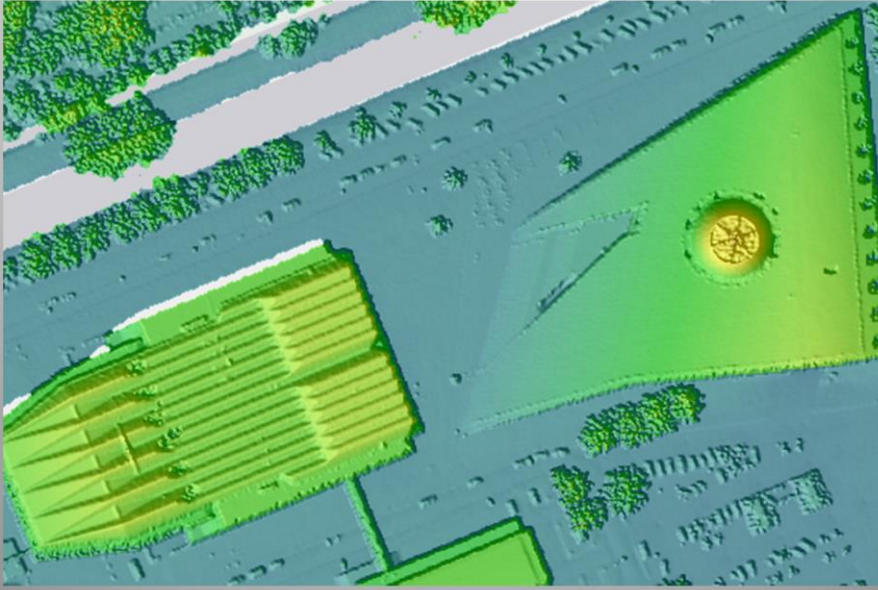
### Datasets

Results 1 - 7 of 7

Page 1

Icon	Name & Variables	Where	When	Availability
	<b>MSG-CPP cloud, precipitation, and radiative products</b> Name: MSG-CPP ADAGUC Daily Aggregated: Variables: 1	Where:  When: 2004-01-01 - 2020-01-01		
	<b>Daily precipitation sum</b> Name: EDI Variables: 4	Where:  When: 1961-01-01 - 2012-11-01		
	<b>Long term average 1961-2010 - Average monthly precipitation</b> Name: EDI	Where:  When: 1961-01-01 - 2011-01-01		

**De meest bekende open data**



**Hoogtebestand Nederland**

---

- [Nederland-van-boven](#)

## **De meest bekende open data**

Nederland van Boven toont op spectaculaire wijze waarom overheden meer data zouden moeten delen met het publiek. Als kunstenaars, programmeurs, of in dit geval, programmamakers kunnen bouwen op dit soort databronnen, ontstaan verbanden die je met het blote oog niet ziet. [Helaas blijven onze overheden echter vaak stilzitten op hun goudmijn aan data](#): de programmamakers moesten veel te veel moeite doen om informatie los te peuteren. En dat is zonde.

1. **Moet ik het doen met het aanbod van de overheid of mag ik zelf een verzoek om Open Data doen?** ja
2. **Wat zijn de opbrengsten en kosten van Open Data?**  
moeilijk in te schatten, voor maatschappij veel groter
3. **Hoe maak ik Open Data toegankelijk?** door te publiceren op webpagina
4. **Is er overheidsbreed afstemming tussen organisaties die datasets leveren?**  
Min van bin zaken
5. **Hoe kan ik zelf bijdragen aan Open Data?**  
op zoek gaan, gebruiken en beschikbaar stellen
6. **Hoe weet ik welke Open Data van de overheid zijn, bijvoorbeeld bij toepassing in een app**
7. **Hoe voorkom ik misbruik van Open Data?**
8. **Hoe kan ik een verkeerde interpretatie van Open Data voorkomen? Goede uitleg geven**
9. **Hoe betrouwbaar zijn de Open Data?**
10. **Is de omgeving waar de Open Data staan wel veilig?**
11. **Kan ik persoonsgegevens terugvinden in de Open Data?**
12. **Moet ik als bedrijf data beschikbaar stellen die ik verzamel?**

<http://open-overheid.nl/open-data/12-vragen-en-antwoorden-over-open-data/>

**Open Data** is net als  
andere documenten op internet.

Maar dan gemakkelijk gemaakt voor  
**hergebruik** van de afzonderlijke gegevens.

## **Wat is Open Data?**

**De essentie**

---

7

Open Data is hot.

([Rufus Pollock](#) is econoom en initiatiefnemer van de [Open Knowledge Foundation](#).)

*Open* betekent volgens Pollock *free for everyone to use, re-use and distribute*.

Kijk voor deze en meer voorwaarden op [www.opendefinition.org](http://www.opendefinition.org).

Rufus Pollock

**Rufus Pollock** (born 1980) is an economist and co-founder of [Open Knowledge](#). He is a [Shuttleworth Foundation](#) alumnus,<sup>[1][2][3]</sup> an Associate of the Centre for Intellectual Property and Information Law at the University of Cambridge<sup>[3]</sup> and President of Open Knowledge<sup>[3]</sup> which he co-founded (as the Open Knowledge Foundation) in 2004 and served as a board director until 2013.<sup>[3]</sup>

Een Google -search op "Open Data" levert 33.200.000 hits op:

De data kan van alles zijn: geografisch, electoraal, financieel, juridisch etc.

Belangrijk is dat ze **niet herleidbaar zijn tot individuen**, dus geen patiëntendossier of individuele verkeersgegevens.

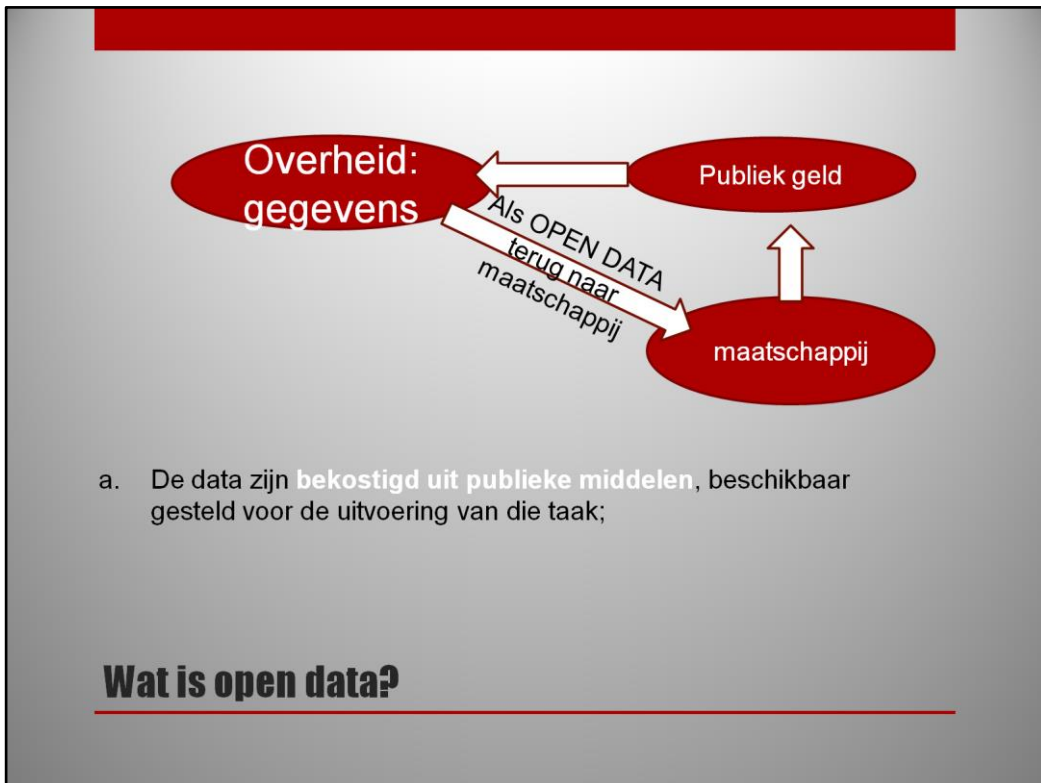
Internationale voorbeelden tonen aan dat Open Data-initiatieven werken en in een behoefte voorzien.

Nederland blijft, op enkele geslaagde initiatieven na, behoorlijk achter.

### **Waarom?**

Een overheid die vertrouwt op de creativiteit in de maatschappij, kan zijn eigen

effectiviteit een stuk verhogen.



Waarom, wat en hoe?

- Vrije toegang tot informatie is in een democratie onmisbaar en informatie is uiteindelijk gegrond in data.
- De publieke sector genereert enorme hoeveelheden data over uiteenlopende onderwerpen, waaronder mobiliteit, infrastructuur, onderwijs en zorg. Veel van die data worden al decennialang minutieus verzameld en bewaard.
- Opgslag data in ondoordringbare silo's, blijven ontoegankelijk voor (her)gebruik of visualisatie .
- De overheid beschikken over grote hoeveelheden gegevens betaald door publieke middelen.
- De data die zij verzamelen en creëren behoren dan ook toe aan de maatschappij.
- De technische inrichting van overheden bepaalt echter vaak in hoeverre informatie en data daadwerkelijk beschikbaar zijn voor burgers.
- Wanneer deze gegevens toegankelijk worden als open data kan dat de samenleving een enorm maatschappelijk en economisch rendement opleveren. 27mld.
- Veel verschillende groepen mensen en organisaties kunnen profiteren van de beschikbaarheid van open data, inclusief de overheid zelf.

*A - Het is goed voor iedereen*

*B - Het verkoopt zichzelf*

*C - Het verkoopt andere producten*

*D - Het levert kostenbesparingen*

*\* ... en nog méér als we het kunnen LINKEN*

## **Waarom open data**

---

- Passieve consumenten worden met Open Data en de juiste tools in potentie actieve gebruikers, die zelf in staat zijn om antwoorden te vinden op prangende vragen

Pollock is een actief voorvechter van de [read/write society](#), waarin mensen zelf aan de knoppen zitten: met open data kan je **dat heel letterlijk nemen**.

- Open Data zorgt ervoor dat meer mensen kunnen meedenken over nuttige toepassingen.
- Op den duur is dat efficiënter en dus goedkoper.
- Ook krijgen inwoners de kans hun betrokkenheid om te zetten in concrete acties door gebruik te maken van Open Data.
- Een gezonde democratie kan niet zonder goed geïnformeerde burgers. Zij verlenen tenslotte legitimiteit aan volksvertegenwoordigers en zorgen ervoor dat overheidsinstanties zich gecontroleerd weten.

Zaterdag 29 juni 2013. Het laatste nieuws het eerst op NU.nl

Algemeen / Binnenland

Gepubliceerd: 26 juni 2013 08:34  
Laatste update: 26 juni 2013 09:04

Deel:

### Info over vrije parkeerplaatsen vrijgegeven

Minister Schultz (Infrastructuur) gaat de gegevens over beschikbaarheid, locatie, tarieven en openingstijden van parkeerplaatsen vrijgeven.

Met die informatie kunnen bedrijven apps ontwikkelen, waarmee automobilisten op zoek kunnen naar een vrije plek.

Dat heeft het ministerie van Infrastructuur en Milieu woensdag bekendgemaakt. Het rondrijden op zoek naar een parkeerplaats is ergerlijk voor automobilisten en slecht voor het milieu, aldus de minister.

Foto: ANP

*A - Het is goed voor iedereen*

*B - Het verkoopt zichzelf*

*C - Het verkoopt andere producten*

*D - Het levert kostenbesparingen*

**B**

**C**

**A**

*verhoogde bezetting P-plaats*

## Voorbeeld van baten (1)

10


Donderdag 22 augustus 2013. Het laatste nieuws het eerst op NU.nl

Voorpagina  
Net binnen

Algemeen  
Binnenland  
Buitenland  
**Politiek**

Economie  
Beurs  
Sport  
Tech  
Achterklap  
Opmerkelijk

Cultuur en Media  
Wetenschap  
Gezondheid  
Lifestyle  
Auto

Algemeen / Politiek

Gepubliceerd: 21 augustus 2013 21:28  
Laatste update: 22 augustus 2013 07:19

Deel:   

## Plasterk gebrand op aanpak misbruik Wob

Het misbruik van de Wet openbaarheid van bestuur moet aan banden worden gelegd. Daarop is ook minister Ronald Plasterk van Binnenlandse Zaken gebrand, zo blijkt uit navraag bij zijn ministerie.



Hij wacht nog op een initiatiefwetsvoorstel voor de Wob van GroenLinks, maar mocht dat uiteindelijk niets of onvoldoende opleveren, kan hij zelf nog nieuwe plannen maken.

Er zijn veel klachten over misbruik van de Wob. Er valt namelijk geld aan te verdienen: gaat een overheid niet snel genoeg in op een Wob-verzoek en komt ze niet tijdig op de proppen met de geëiste informatie, dan moet een dwangsom worden betaald.

Foto: ANP

## Voorbeeld van baten (2)

### Wob


D

*A - Het is goed voor iedereen*

*B - Het verkoopt zichzelf*

*C - Het verkoopt andere producten*

*D - Het levert kostenbesparingen*

11

- kan zijn eigen **effectiviteit** een stuk verhogen.
- **efficiënter** en dus goedkoper.
- betrokkenheid om te zetten in concrete acties door gebruik Open Data.
- **stimuleren nieuwe economische activiteit** door meer data open beschikbaar te stellen.
- Zo kunnen **vernieuwende** digitale diensten ontstaan.
- **meedenken** over nuttige toepassingen.
- Van passief naar **actieve** gebruikers,



## Waarom open data

Tegelijkertijd stimuleren we nieuwe economische activiteit als we meer data open beschikbaar stellen. Zo kunnen vernieuwende digitale diensten ontstaan.

Open Data zorgt ervoor dat meer mensen kunnen meedenken over nuttige toepassingen. Pollock stelt: "The best thing to do with your data is probably thought of by someone else."

Om hier verandering in aan te brengen, is één ding cruciaal: toon aan dat er een behoefte bestaat aan Open Data.

Men richt zich op 3 doelgroepen:

- Gebruikers van data: hackers, mensen die iets willen veranderen aan de samenleving en daarvoor data nodig hebben
- Datamanagers en -beheerders: die weten welke data er zijn, wat er mag en hoe data toegankelijk kunnen worden gemaakt, nog voor de politiek er weet van heeft
- Managers en de politiek: die worden doorgaans enthousiast wanneer ze zien hoeveel gebruik er wordt gemaakt van data die publiek toegankelijk zijn gemaakt – ook als dat zonder toestemming is gebeurd

- a) Er berust **geen auteursrecht of andere rechten** van derden op;
- b) De data voldoen '**open standaarden**' (geen barrières voor het gebruik door ICT-gebruikers of door ICT-aanbieders);
- c) **Compleet**: alle openbare data en informatie
- d) **Primair**: brongegevens, niet samengevoegd (geaggregeerd)
- e) **Tijdig**: zo snel als kan, om nu te behouden
- f) **Toegankelijk: voor iedereen**, voor elk legaal gebruik, zonder (fin.) drempels
- g) **Computer leesbaar**: voor automatische verwerking

### **Definitie's Open data**

---

<https://data.overheid.nl/>

**Open data** is een term die wordt gebruikt om vrij beschikbare [informatie](#) aan te duiden.

De voorwaarden waaronder deze informatie beschikbaar is wordt beschreven in licenties en gebruiksvoorwaarden.

Bij open data wordt er wel naar gestreefd om de beperkingen in hergebruik tot een minimum te beperken.



## Kenniscentrum InfoMil

Home Actueel RWS Leefomgeving Organisatie **Onderwerpen** Helpdesk

Sitemap Uitgebreid zoeken

NeR

- > Doel en systematiek van de NeR
- > Digitale NeR

Bijlagen Digitale NeR

- > 4.1 Referenties en verwijzingen
- > 4.2 Termen en definities
- > 4.3 Luchtkwaliteitsnormen, MTR-waarden en streefwaarden
- > 4.5 Overzicht indeling stoffen (database)
- > 4.5 Overzicht indeling stoffen (tabel)
- > A - C
- > D - H

[Home](#) > [Onderwerpen](#) > [Lucht, water, energie](#) > [NeR](#) > [Bijlagen Digitale NeR](#) > [4.5 Overzicht indeling stoffen \(tabel\)](#) > A - C

### NeR

#### 4.5 Overzicht indeling stoffen A - C

CAS-nummer	Stofnaam	Klasse	Grensmassa-stroom (g/uur)	Emissie-eis (mg/Nm3)	Voet -noot
<b>A</b>					
	aardolie	gO.2	500	50	
[75-07-0]	aceetaldehyde	gO.1	100	20	
[83-32-9]	acenafteen	so	zie §3.2.4	zie §3.2.4	
[208-96-8]	acenaftyleen	so	zie §3.2.4	zie §3.2.4	

## Computer-leesbaar??

Voorbeeldje: [http://www.infomil.nl/onderwerpen/klimaat-lucht/ner/ ...](http://www.infomil.nl/onderwerpen/klimaat-lucht/ner/)

- a) Er **moet geen auteursrecht of andere rechten** vastzitten op;
- b) De data voldoen '**open standaarden**' (geen barrières voor het gebruik door ICT-gebruikers of door ICT-aanbieders);
- c) **Compleet**: alle openbare data en informatie;
- d) **Primair**: brongegevens, niet samengevoerd (aggregeerd);
- e) **Tijdig**: zo snel als mogelijk beschikbaar;
- f) **Toegankelijk**: voor iedereen, voor elk legaal gebruik, zonder (fin.) drempels;
- g) **Computer leesbaar**: voor automatische verwerking;
- h) **Non-discriminatoire**: zonder opgave v. reden, zonder registratie;
- i) **Open licentie**: geen beperking o.b.v. auteurswet, databankenwet, of geheimhouding;
- j) **Open standaarden**: zodat het format geen drempel is.

### **Definitie's Open data**

---

<https://data.overheid.nl/>

**Open data** is een term die wordt gebruikt om vrij beschikbare [informatie](#) aan te duiden.

De voorwaarden waaronder deze informatie beschikbaar is wordt beschreven in licenties en gebruiksvoorwaarden.

Bij open data wordt er wel naar gestreefd om de beperkingen in hergebruik tot een minimum te beperken.

## Houdbaarheid van bijvoorbeeld Word ? Wie kan nog Word 3.1 of Word 95 inlezen ?

### Niet duurzaam:

- Microsoft Word
- Excel
- Windows Media
- ★★ Flash Video
- ★★ BMP
- ★ PowerPoint
- ★ Apple iWork, Keynote
- ★

### Twijfelgevallen:

- ★★ OpenOffice (.odf, .odt, .sxw)
- ★ PostScript.

### Wel duurzaam:

- PDF
- HTML mits conform Webrichtlijnen
- JPEG
- ★ PNG
- (★★) ★ MPEG
- ★ MP3 en MP4
- ★ SOAP XML
- ★
- ★

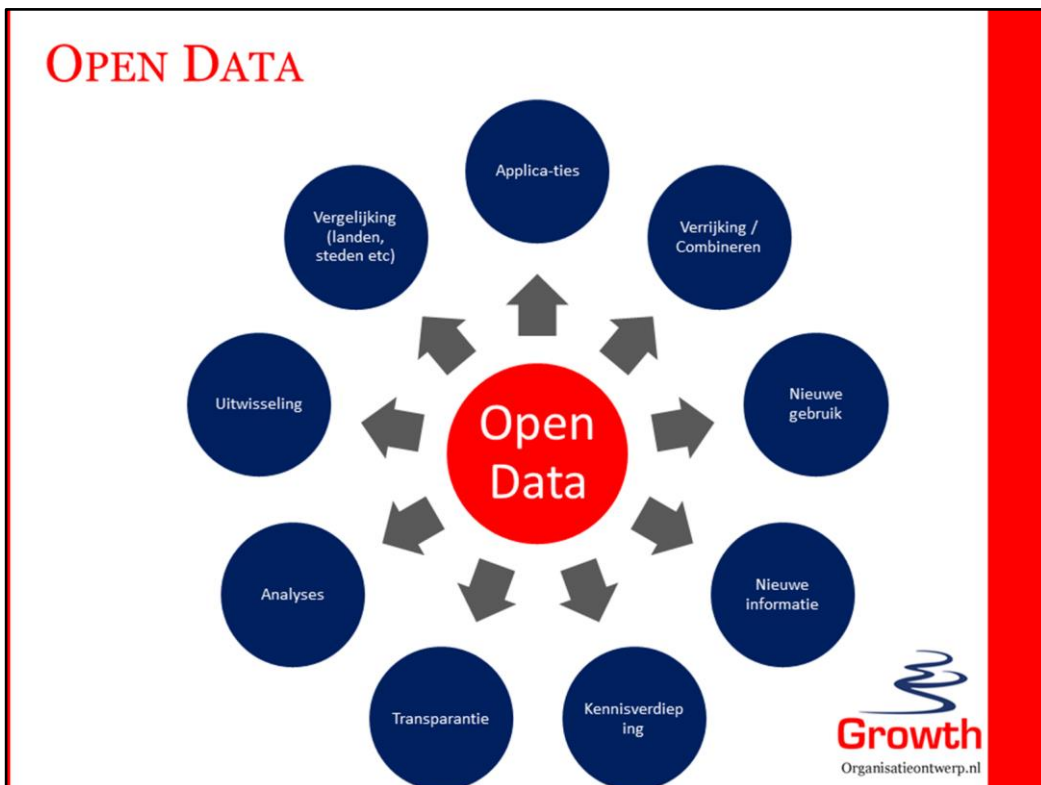


(een)  
standaard  
voor  
**API**

★★★  
★ **Duurzaamheid (≠ -gebruikersgemak)**

**VB: RaadsInformatieSystemen en de Archiefwet**

---



Open data heeft te maken met

- Applicaties
- Verreiking en combineren van gegevens
- Nieuwe gebruiken worden ontwikkeld
- Nieuwe informatie komt er boven drijven
- Er vind kennisverdieping plaats
- Transparantie, doordat het voor iedereen toegankelijk is
- Op basis van en met de open data kan iedereen analyses maken
- Door de eenduidigheid vind er uitwisseling plaats
- Zowel binnen Nederland als daarbuiten, waardoor er vergelijking tussen steden kan plaats vinden

Nieuwe sociale en economische mogelijkheden zijn nog onbekend.

Nieuwe combinaties van gegevens, nieuwe kennis en inzichten, leiden tot nieuwe vormen van toepassing.

Nieuwe producten en bedrijven hergebruiken Open Data.

Het is ook waardevol voor de overheid zelf.

Vergroten efficiëntie en effectiviteit overheid vergroten, besparing

**GEGEVENS**AUTORITEIT  
**NATUUR**

**NATIONAAL** GEOREGISTER.nl

PROGRAMMA  
  
**INSPIRE**  
 IN NEDERLAND

**Atlas** leefomgeving

ruimtelijkeplannen.nl

Omgevingsloket online

**Bodemloket**

**POPTAAI**  
 Kaderrichtlijn Water

Centraal Bureau voor de Statistiek
 
 Engels | Contact | Help | Sitemap

Home | Thema's | Cijfers | Publicaties | Methoden | Informatie voor | Over het CBS

51% van de Nederlandse volwassenen rekent zich tot een kerkelijke gezindte of een levensbeschouwelijke groepering.

**Open data en trends binnen de overheid**

- 1995 Data Protection Directive
- 1999 Aarhus conventie
- 2003 Public Sector Information directive
- 2007 INSPIRE
- 2014 Implementatie herziene PSI Directive: computer leesbaar, open standaarden, actieve ontsluiting
- 2015 herziening Data Protection directive

### **Ontwikkeling t.a.v. privacy**



Geo komt steeds meer in de picture, daarom vertel ik iets over de achtergrond enkele voorbeelden zien,

### **Nederland van boven**

Voor deze nieuwe manier van verbeelding putten de programmamakers uit publiekelijk toegankelijke overheidsdata, bijvoorbeeld van het Cbs. Maar daarnaast maken ze gebruik van allerlei andere, soms private bronnen, zoals openingstijden.nl, de data van mobiele telefonie providers en de data van Alterra, onderdeel van de Wageningen University en Research Center. 'Nederland van boven' is meer dan alleen een televisieprogramma. Rond het programma is ook een applicatiewedstrijd georganiseerd. Programmeurs, geospecialisten en designers worden van te voren uitgenodigd om een dag met de data aan de slag te gaan en ideeën voor apps aan vorm te geven die Nederland op een originele manier laten zien. Het beste idee blijkt 'waarkanhet': een applicatie die op basis van Cbs-data over wijken en buurten, data over natuurgebieden en geografische informatie agrarische bedrijven (giab) laat zien waar men het beste een megastal kan bouwen. Door bestaande data op innovatieve wijze te combineren ontstaan ideeën en nieuwe inzichten. Nederland van Boven geeft uiteindelijk de helikopterbeelden van Nederland vrij, zodat andere mensen deze beelden kunnen gebruiken om zelf weer filmpjes te maken. Deze zogeheten mash-ups staan op een speciaal youtube kanaal.

***Open Data is integraal onderdeel van het gemeentelijk informatievraagstuk.***

***De locatiecomponent is een sterke verbinder van ruimtelijke en administratieve werelden.***

***Het beschikbaar stellen van Open Data leidt tot productontwikkeling en innovatiekracht en legitimeert ,***

***Hergebruik van overheidsdata kan werken als katalysator bij de oplossing van maatschappelijke vraagstukken***

### Geo en Open data

De locatiecomponent is de drijvende kracht achter Geo. Deze kan worden verbonden met allerlei datasets uit uiteenlopende werkvelden. Dat maakt het mogelijk deze te visualiseren, met elkaar te vergelijken en te verbinden of te analyseren. Geo is vooral een drager.

***Open Data is integraal onderdeel van het gemeentelijk informatievraagstuk.***

***De locatiecomponent is een sterke verbinder van ruimtelijke en administratieve werelden. Samen met de visualisatiekracht maakt dit het geodomein tot een belangrijke aanjager en ondersteuner van open data.***

***Het beschikbaar stellen van Open Data leidt tot productontwikkeling en innovatiekracht en legitimeert , positioneert en versterkt het bestaansrecht van een organisatie en haar rol in de regio. Van macht naar kracht.***

***Hergebruik van overheidsdata kan werken als katalysator bij de oplossing van maatschappelijke vraagstukken***

**De groei van Rotterdam**  
**Wat je met gegevens uit de BAG kunt doen.**



Verkorte film De groei van Rotterdam.mp4

## De wettelijke geobasisregistraties

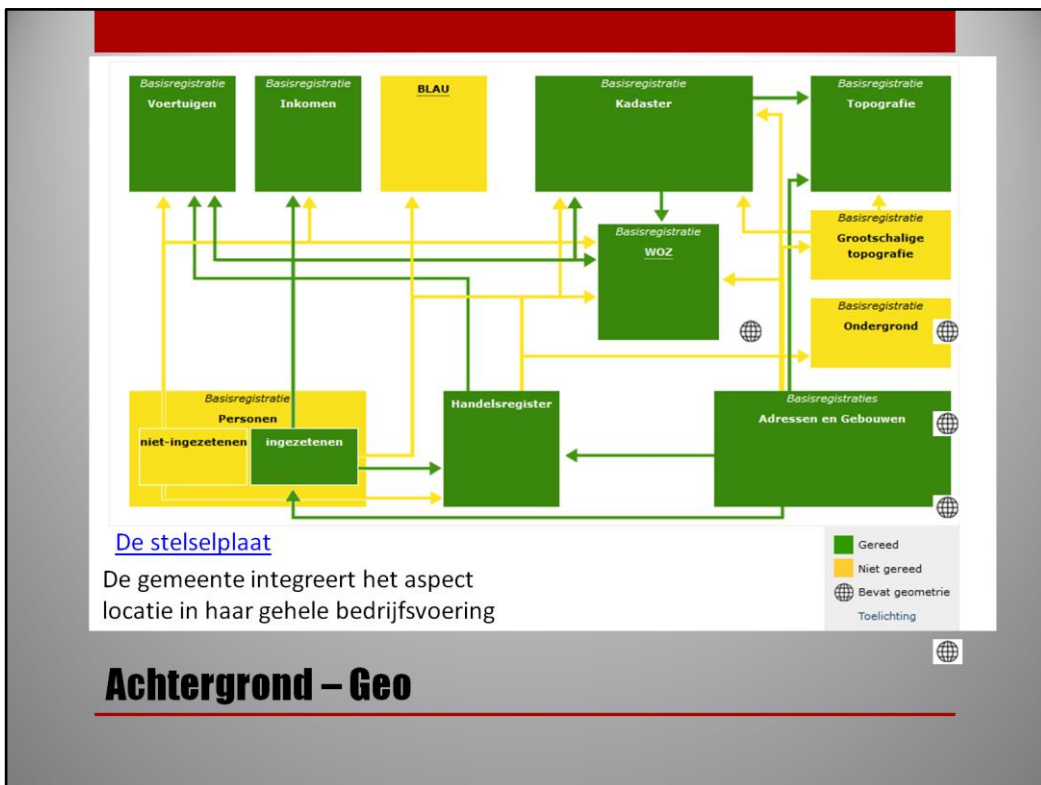
- Basisregistratie Grootchalige Topografie (BGT);
  - Basisregistratie Adressen/Gebouwen (BAG);
  - Basisregistratie Kadaster (BRK);
  - Basisregistratie Topografie (BRT);
  - Basisregistratie Ondergrond (BRO).
- 
- Achterliggende doel is vooral om de Nederlandse overheid efficiënter en transparanter te laten werken.
  - Besparing, lastenverlichting en deregulering als achterliggende motivatoren
- 
- wat levert ons dat voor extra mogelijkheden?

## **Achtergrond – Geo**

---

- Dienstverlening door de overheid moet beter regeerakkoord 2013
- Bedrijven en burgers moeten uiterlijk in 2017 zaken die ze met de overheid doen digitaal kunnen afhandelen.
- Informatie van hoogwaardige kwaliteit en op de juiste manier gepresenteerd...
- Daarom wordt er al geruime tijd hard gewerkt aan het tot stand komen van basisregistraties.
- Die spelen een belangrijke rol bij het oplossen van maatschappelijke vraagstukken.
- Iedereen heeft baat bij het slim gebruiken van veel gebruikte overheidsinformatie, zoals adressen, geo-informatie, en nog mooier als die informatie gekoppeld kan worden. Hierdoor zijn besparingen te behalen en door het slim combineren van gegevens,
- Op deze sheet staan de basisregistraties die een relatie hebben met geo, oftewel waar een geo-component in zit, oftewel een gegeven wat op één of andere manier geprojecteerd kan worden op de kaart.

<http://www.e-overheid.nl/onderwerpen/stelselinformatiepunt/stelsel-van-basisregistraties>



De basisregistraties hebben een relatie met elkaar dat is op deze kaart te zien. De stelselplaat.

Deze kaart is interactief en laat zien welke basisregistratie met andere een directe link hebben

### Stelsel van (12) Basisregistraties

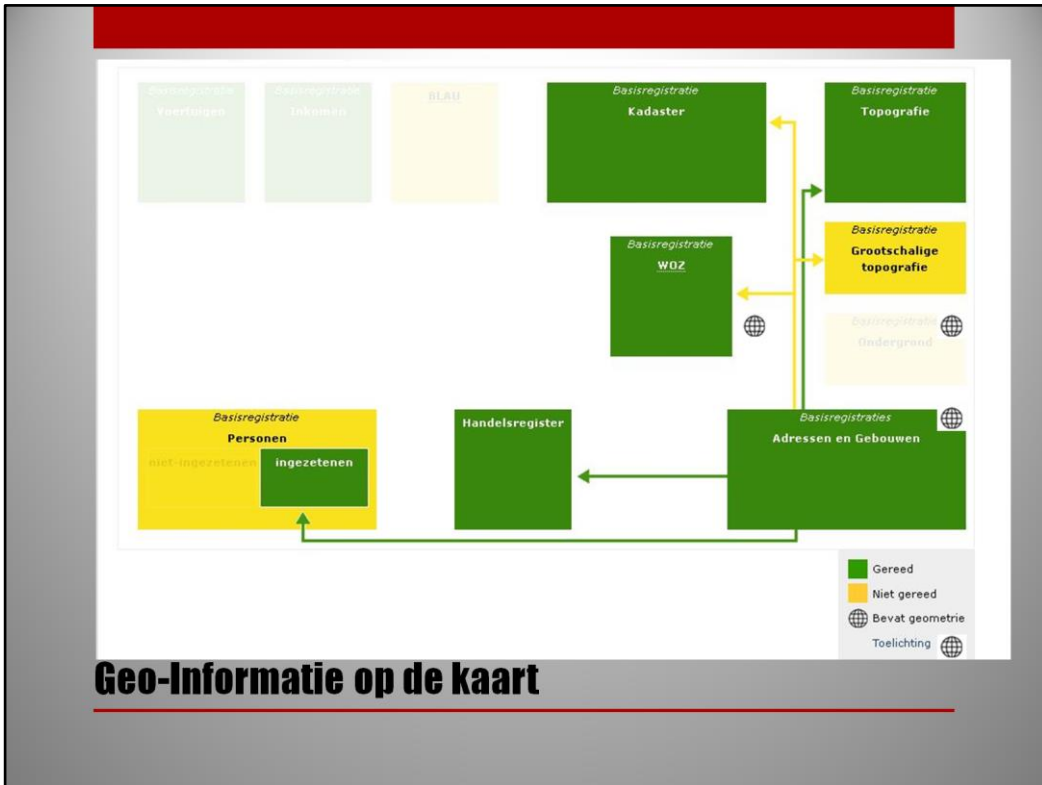
Het Stelsel van Basisregistraties vormt het fundament van de overheidsinformatie.

Het Stelsel van Basisregistraties speelt een belangrijke rol in het aanpakken van maatschappelijke vraagstukken. Of het nu gaat om uitrukkende hulpdiensten, het efficiënt vaststellen van het recht op uitkering, het toetsen van vergunningaanvragen of het bestrijden van fraude; alle betrokkenen hebben baat bij slim gebruik van veel gebruikte overheidsgegevens zoals adressen, persoonsgegevens, bedrijfsnamen en geo-informatie

Het Stelsel van Basisregistraties vormt het fundament voor:

- een overheid die niet naar de bekende weg vraagt;
- een overheid die klantgericht is;
- een overheid die zich niet voor de gek laat houden;
- een overheid die weet waarover ze het heeft;
- een overheid die haar zaken op orde heeft en niet meer kost dan nodig.

## Samenhangende werking



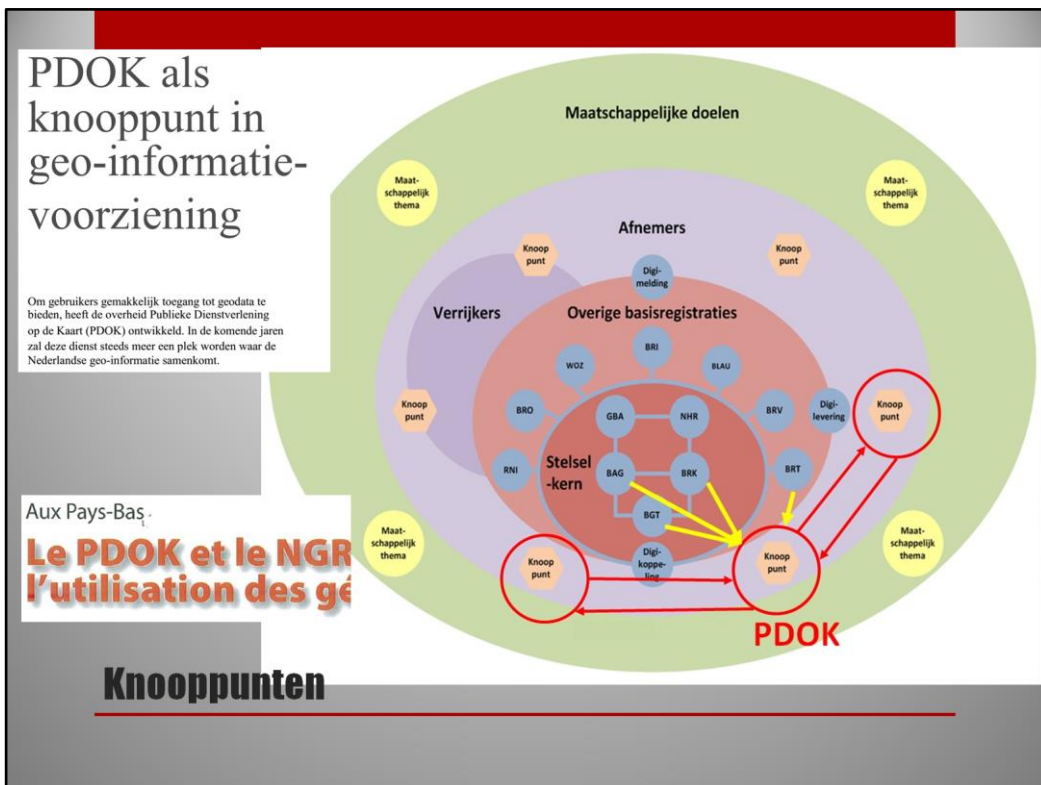
Hier is ingezoomd op de BAG

## Laan van de Leefomgeving

- Laan met informatiehuizen (water, natuur, lucht, geluid, externe veiligheid, cultuurhistorie, bodem, RO, bouw).
- Laan levert gegevens voor besluiten met rechtsgevolgen.
- Huizen voldoen aan aansluitvoorwaarden t.a.v. beschikbaarheid, bruikbaarheid en betrouwbaarheid.
- Laan verbindt met stelselvoorzieningen, zoals standaarden en basisbestanden.



## Laan van de leefomgeving verbind



Waar die informatie allemaal vandaan komt.

Steeds meer informatie is straks verkrijgbaar op landelijke voorzieningen, PDOK is daar één van, De Zorgatlas.nl is ook een landelijke bron.

Al die verschillende afneempunten noemen we Knooppunten

### Knooppunten en het Stelsel van Basisregistraties

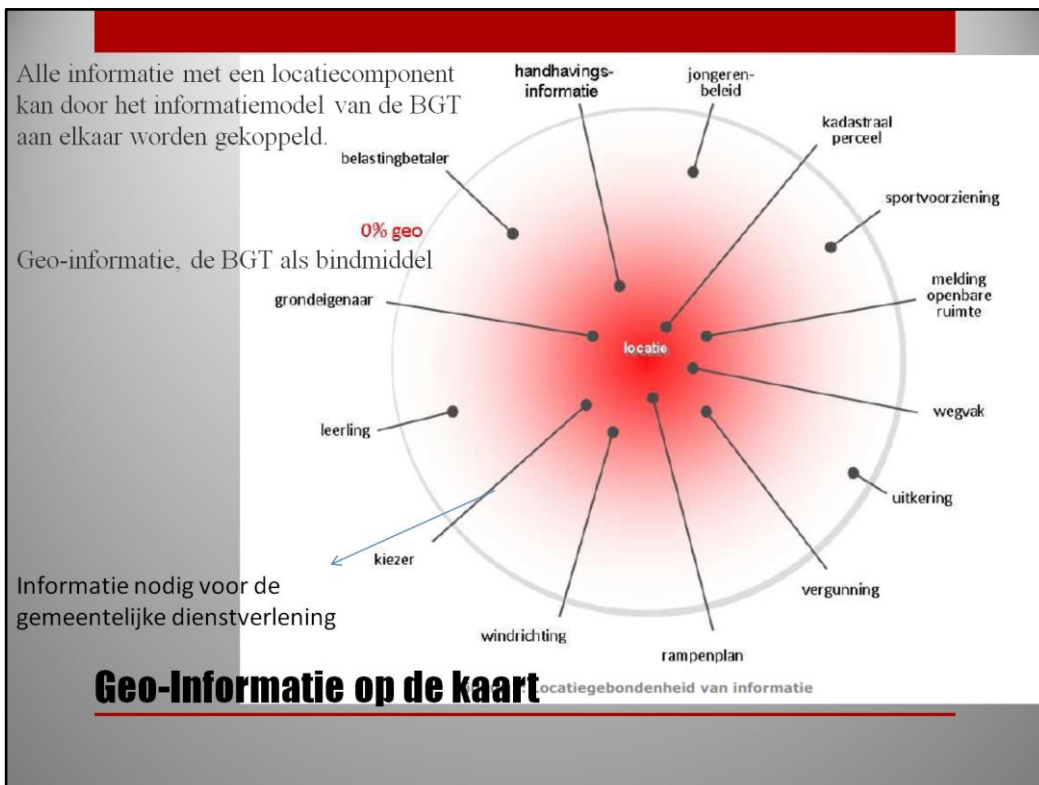
In het regeerakkoord van 2013 is afgesproken dat de dienstverlening door de overheid beter moet. Zo moeten bedrijven en burgers uiterlijk in 2017 zaken die ze met de overheid doen digitaal kunnen afhandelen.

Informatie van hoogwaardige kwaliteit en op de juiste manier gepresenteerd en geïnterpreteerd is hiervoor zeer belangrijk.

Door gegevens uit het Stelsel van Basisregistraties slim met elkaar te delen, kan de overheid efficiënter opereren en de dienstverlening verbeteren.

Overheidsorganisaties zoeken de samenwerking met sectoren die het stelsel willen gebruiken voor het realiseren van maatschappelijke taakstellingen.

(Sectorale) Knooppunten spelen een belangrijke rol in het afnemen en verrijken van de authentieke gegevens met aangehaakte gegevens specifiek voor een sector.



Geo verbindt

Centraal is de ligging, We visualiseren dit in deze afbeelding. De locatie is het kernaspect

De bol is de informatie die nodig is voor de gemeentelijke dienstverlening en bedrijfsvoering. Met de rood-gradatie is locatiegebondenheid .

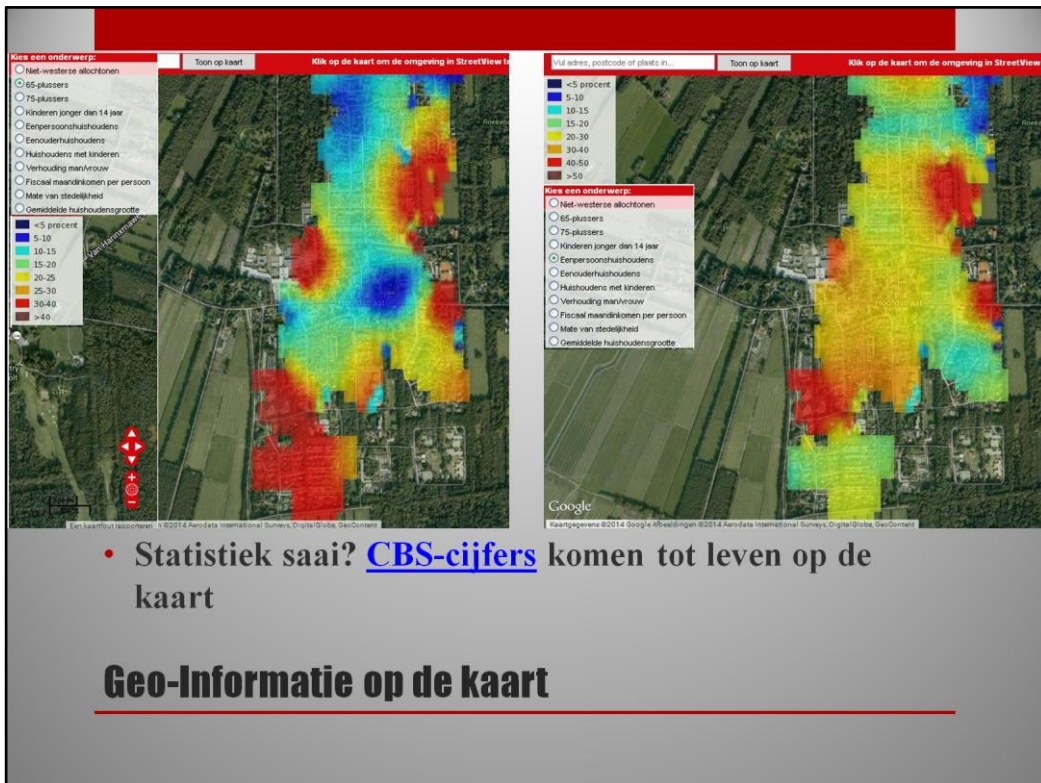
Welke gegevens zijn allemaal op één of andere manier locatie gebonden. Of informatie 'locatiegebonden is, hangt af van de context waarin die informatie gebruikt wordt.

Informatie kan voorzien van duidelijke locatie, zonder relevantie naar ruimtelijk perspectief.

**BV** de briefadressen van OZB OZB-belastingplichtigen.

Ogenschijnlijk Niet ruimtelijke gegevens kunnen een rol spelen in ruimtelijke vraagstukken. **BV** de leeftijd van burgers met het oog op beschikbaarheid en afstand van voorzieningen. **BV** de gezondheid van burgers en het effect daarop van de uitstoot van fijnstof door verkeer.

De context waarin informatie gebruikt wordt, bepaalt de relevantie van de locatiegebondenheid en daarmee de mate waarin iets onder de noemer locatiegebonden oftewel er geo-informatie valt.



<http://www.nrc.nl/nieuws/2012/02/14/statistiek-saai-cbs-cijfers-komen-tot-leven-op-een-kaart/>

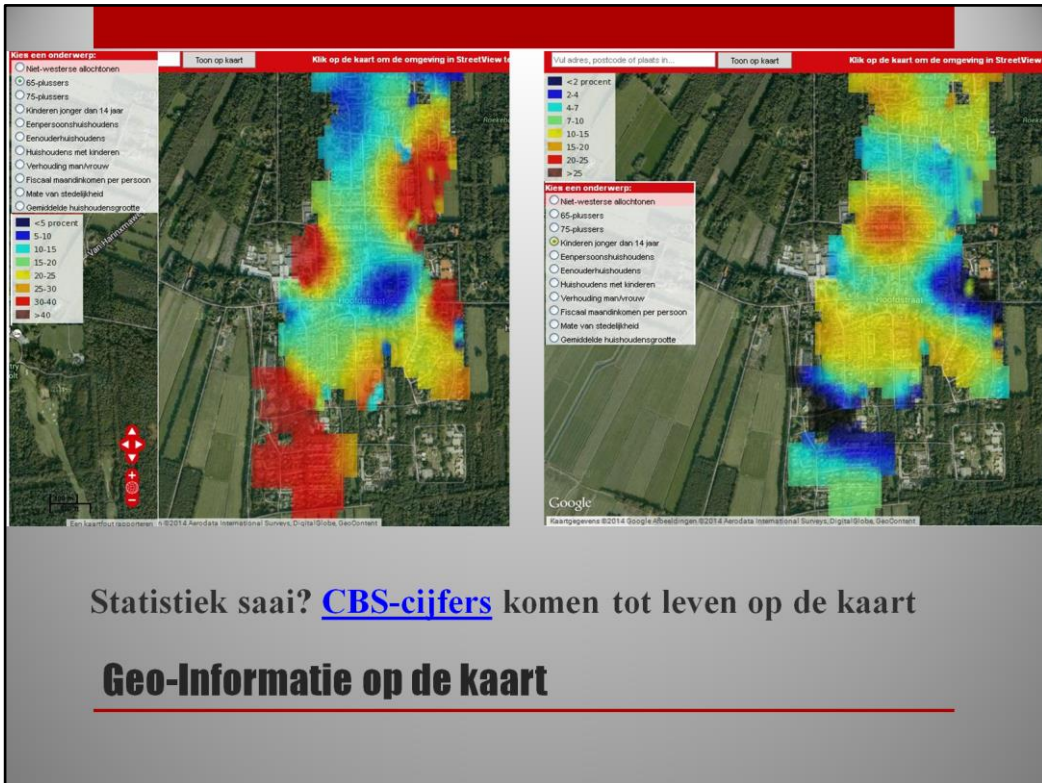
Veel van deze informatie wordt ook door het cbs verzameld en in kaart gebracht. Dat levert mooie plaatjes op. Bij het raadplegen daarvan kom je ook tot bepaalde conclusies.

Nergens ter wereld is het postcodesysteem zo fijnmazig als in Nederland. Gemiddeld delen slechts 38 mensen één postcode. Februari 2012

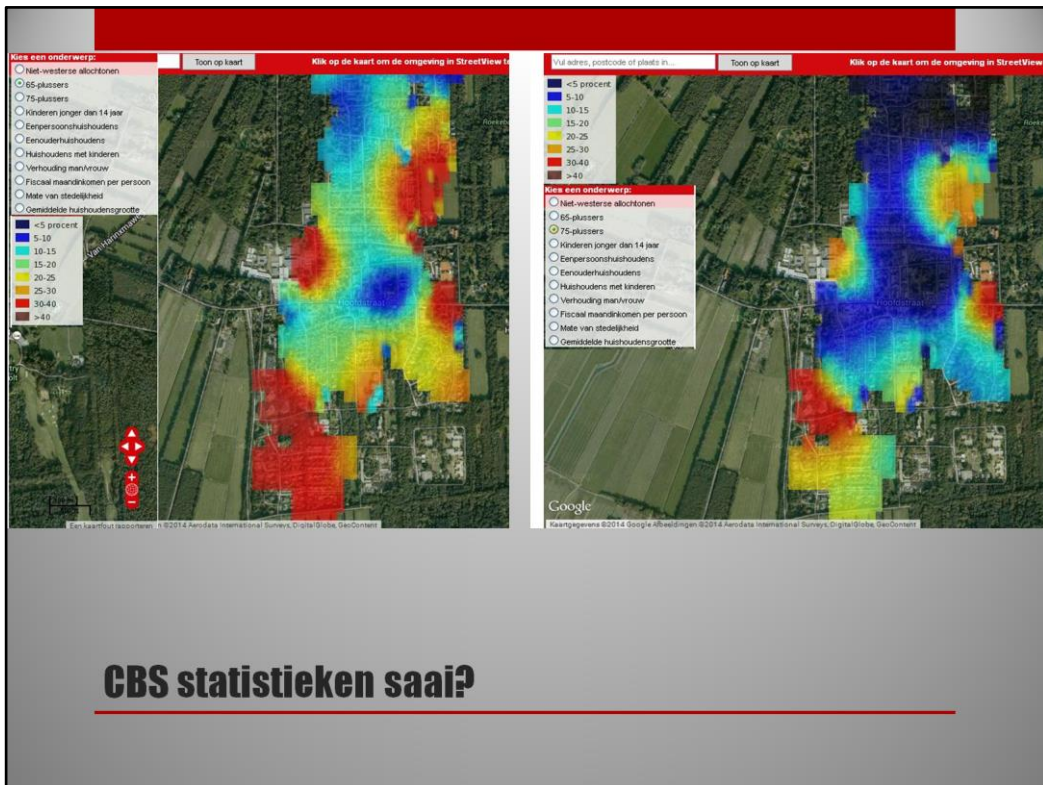
Wie meer weet over een postcode, weet dus meer over wie daar woont. En wie iets weet over alle 430.000 postcodes, weet zo'n beetje alles van Nederland.

Sinds enige tijd is deze wetenschap voor iedereen te downloaden. Het Centraal Bureau voor de Statistiek heeft een bestand vrijgegeven met een groot aantal demografische gegevens.

Van 75-plussers tot eenoudergezinnen en van allochtonen tot alleenstaanden. Wie al deze postcodes op een kaart zet, kan tot op straatniveau de soms opmerkelijke tegenstellingen zien binnen de Nederlandse steden en dorpen  
65 plussers, onderhoud wegen en stoepen vs éénpersoons huishoudens

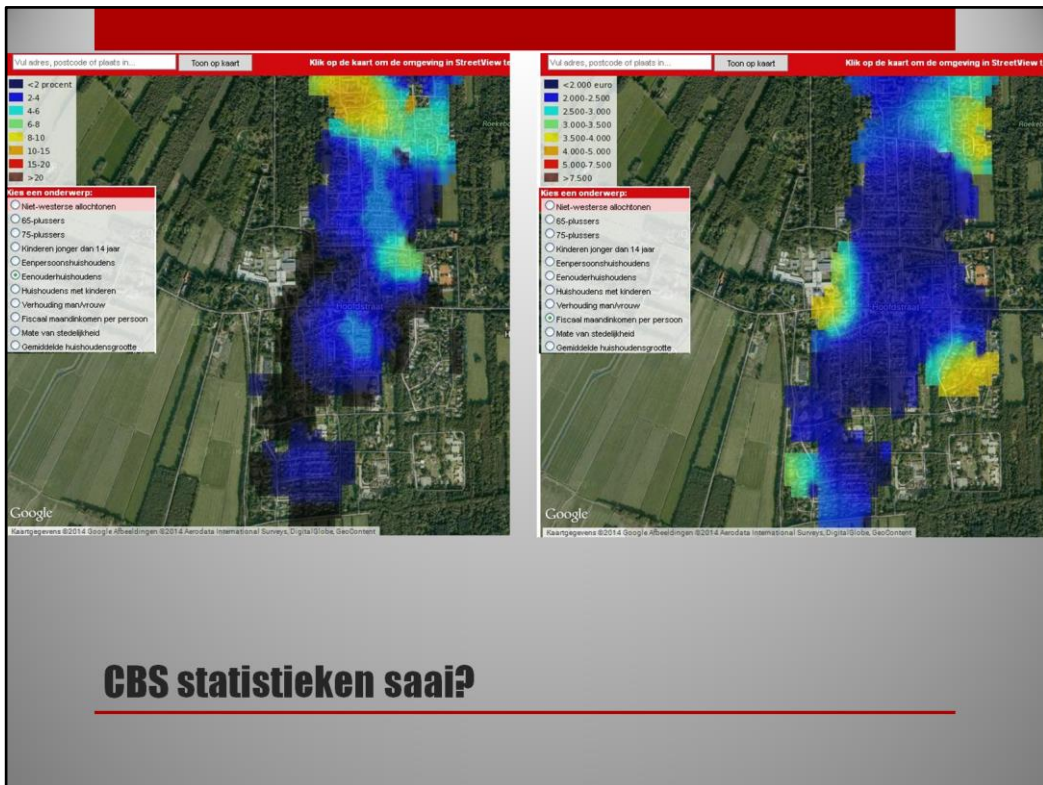


65 plussers, onderhoud wegen en stoepen vs kinderen beneden 14 jaar



Van 75-plussers tot eenoudergezinnen en van allochtonen tot alleenstaanden. Wie al deze postcodes op een kaart zet, kan tot op straatniveau de soms opmerkelijke tegenstellingen zien binnen de Nederlandse steden en dorpen.

65 plus vs 75 plus. Dat concentreert zich rond verzorgingshuizen



Hier heb ik twee plaatjes naast elkaar gelegd, met éénouder huishoudens en het gemiddeld inkomen.

**Beschikbaarheid**...weet ik welke data er zijn, en kan ik ze makkelijk & snel krijgen?



**Bruikbaarheid**... kan ik ze voor beleid of omgevingsverordening of vergunning gebruiken?



**Bestendigheid**...zijn de data te vertrouwen en houden ze stand bij de rechter?



## **Kenmerken gegevensvoorziening**

---

<b>Thema</b>	<b>Stadsontwikkeling</b>	<b>Gemeentewerken</b>	<b>Bibliotheek</b>	<b>Gemeentearchief</b>
<b>Gebruik van data</b>	Beleid ontwikkeling	Buitenruimte beheer, producten maken (bv kaarten).	Ondersteuning van kern diensten zoals boeken uitleenen	Dienstverlening, object catalogus.
<b>Bron van data</b>	Extern verzameld, ingekocht of aangevraagd.	Intern geproduceerd	Intern geproduceerd en deels ingekocht.	Metadata intern geproduceerd.
<b>Data opslag</b>	Decentraal	Centraal	Centraal	Centraal (slecht metadata)
<b>Geschiktheid als open data</b>	Medium, combinatie van persoonlijk identificeerbare data, sensor en object data	Hoog, data betreft vooral objecten.	Laag, data aan kopierecht onderhevig, of aan personen gerelateerd.	Hoog, data niet persoonsgebonden, archief eigenaar van de data.
<b>Grootste knelpunt</b>	Decentrale opslag, product focus ipv data focus.	Geen legale kaders om data echt vrij te geven.	Persoonsgebonden data, status als PSO	Kosten verbonden aan digitalisatie.

Peter Conradie & Sunil Choenni (2012) Exploring Process Barriers to Release Public Sector Information in Local Government. In 6th International Conference on Theory and Practice of Electronic Governance, Albany, NY, Albany, New York, pp. 5-13 NIOG 2013 - Tony Busker en Peter Conradie



# **Voorbeelden**

---

- Hoe kom ik als ondernemer of burger aan open data?

<http://data.overheid.nl>,

[www.provinciaalgeoregister.nl](http://www.provinciaalgeoregister.nl)

<https://www.pdok.nl>

<http://www.rijkswaterstaat.nl/apps/geoservices/mapviewer2i/>

### **Hoe kom ik als ondernemer of burger aan open data?**

In de eerste plaats kan je op een aantal websites terecht voor het afnemen van reeds voor hergebruik beschikbare datasets, zoals

<http://data.overheid.nl>,

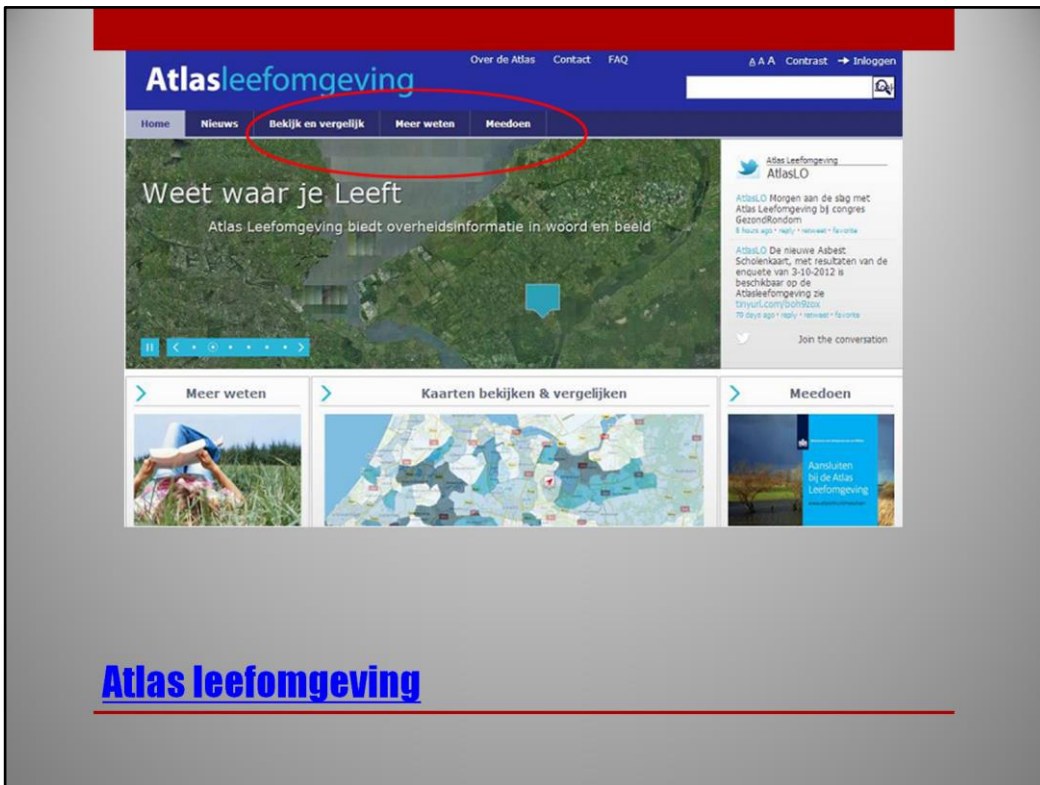
[www.provinciaalgeoregister.nl](http://www.provinciaalgeoregister.nl) of

<https://www.pdok.nl>

Daarnaast kan je een verzoek tot hergebruik van datasets bij de gemeente of provincie. Dat werkt net als een Wobverzoek.

Het is in de praktijk effectiever om eerst contact op te nemen met je gemeente of provincie om te kijken of door jou gewenste data beschikbaar is, of beschikbaar gemaakt kan worden.

## **Hoe kom ik als ondernemer of burger aan open data?**



Daarnaast is er ook een laan van de leefomgeving

- **Data Tool suggesties**

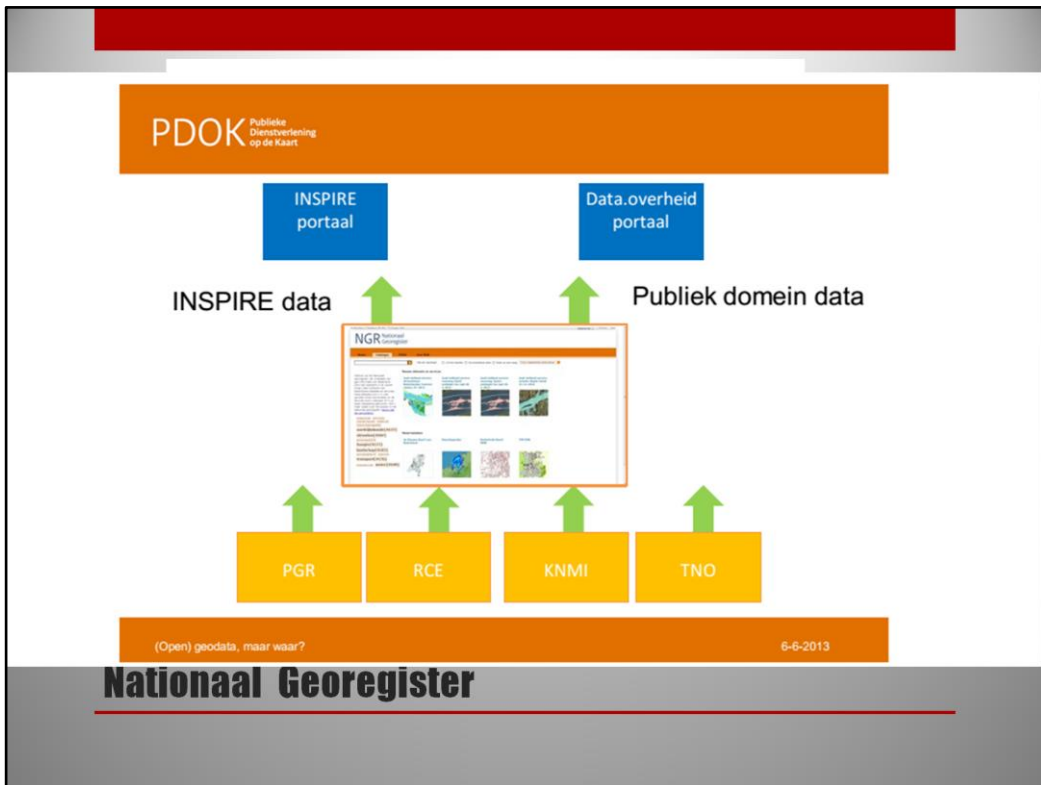
- [Online CSV naar JSON converter](#)
- [Google Chart Tools](#)
- [Gephi](#)
- [LibreOffice](#)
- [GNU PSPP](#)
- [Google Fusion Tables](#)

- **Data Tool suggesties**

- [ArcGIS Explorer Online](#)
- [ArcGIS Explorer](#)
- [ArcGIS Viewer for Adobe Flex](#)
- [ArcGIS Viewer for Microsoft Silverlight](#)
- [Gephi](#)
- [Quantum QGIS](#)
- [GDAL/OGR Geospatial Data Abstraction Library](#)

## **Tools**

---



Dicht bij huis, oftewel direct bruikbaar

[publieke Dienstverlening Op de Kaart \(PDOK\)](#)

PDOK is een centrale voorziening voor het ontsluiten van geodatasets van nationaal belang. Dit zijn actuele en betrouwbare gegevens voor zowel de publieke als private sector. PDOK stelt digitale geo-informatie als dataservices en bestanden beschikbaar. De meeste PDOK diensten zijn gebaseerd op open data en daarom voor iedereen vrij beschikbaar.

[Wat Mag Waar](#)

Inzien van digitale bestemmingsplannen



[Home](#) > [Open data van DUO](#)

## Open data van DUO

DUO verzamelt gegevens over het bekostigde onderwijs in Nederland en stelt daarvan een grote hoeveelheid online beschikbaar. Hiermee speelt DUO in op de toenemende vraag naar onderwijsgegevens vanuit gemeenten, scholen, onderzoeksbureaus, dagbladen, softwareleveranciers en andere partijen geïnteresseerd in het onderwijsveld.

De gegevens gaan over leerlingen, diploma's, personeel, financiën of de locatie van schoolinstellingen en worden beschikbaar gesteld, zodat marktpartijen zelf informatieproducten kunnen maken. Zo kunnen de gegevens gebruikt worden voor het uitvoeren van beleid, als vulling voor webapplicaties of als onderzoeksdata. DUO stelt de gegevens op een gestandaardiseerde manier ter beschikking, in de vorm van de meest gebruikte bestandsformaten, zoals xls en csv.

Bent u op zoek naar gegevens die niet op de website staan? U kunt een informatieverzoek indienen via [informatieproducten@duo.nl](mailto:informatieproducten@duo.nl). Wanneer

### Nieuwsbrief

↳ [Meld u aan voor onze nieuwsbrief](#)

### Publicatiekalender open onderwijsdata

↳ [Publicatiekalender](#)

### Begrippen

> [Begrippenlijst](#)

Haslerstlootweg

Locatie Naam ID Criteria

Zoek op locatie

Adres

Wissen X

Planfilter

- Geconsolideerde plannen
- Concept- en (voor)ontwerpplannen

Veenscheiding

Vogelzangweg

Het Onland

Vogelzang

Engelensloot

Beekman

Het Meer

Prinsesweg

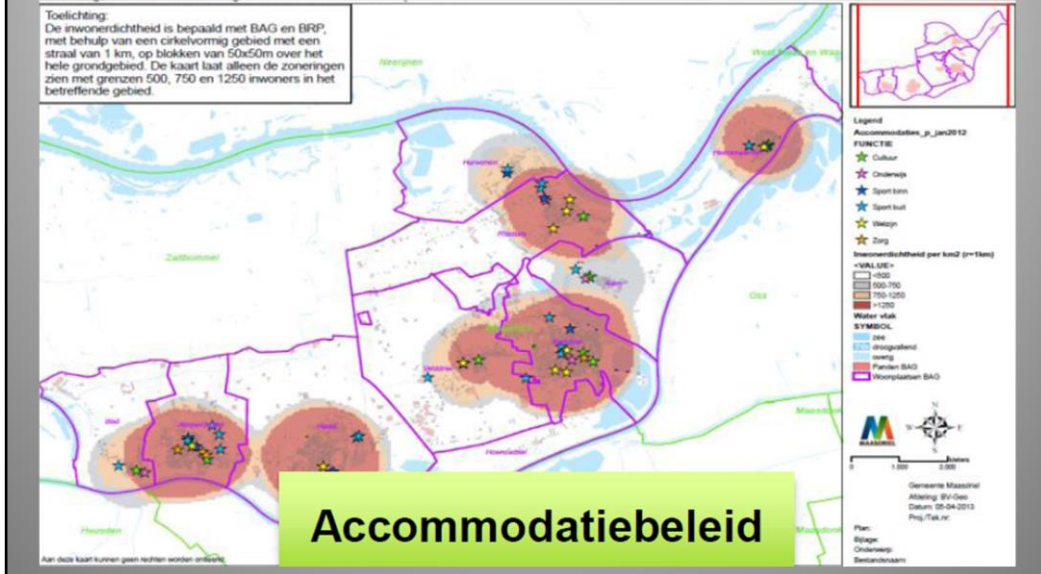
HEERENVEEN

## Ruimtelijkeplannen/bestemmingsplannen

- <http://koopsomapp.nl/>
  - <http://mijnhoogte.nl/>
  - <http://www.zonatlas.nl/provincie-friesland/>
  - <http://www.zoekuwenergielabel.nl/>
  - <http://www.prettigparkeren.nl/kaart/#!>
  - [http://opendata.cbs.nl/dataportaal/portal.html#\\_la=nl](http://opendata.cbs.nl/dataportaal/portal.html#_la=nl)
  - <https://www.liander.nl/over-liander/innovatie/open-data/apps>
-



# Sociale voorzieningen en inwonersdichtheid



Hierna wat andere plaatjes die ook te gebruiken zijn. Ook zou ik willen benadrukken dat (aangezien dat toch ook bij geo-afdelingen ligt meestal) er veel met beeldmateriaal is te doen.

