



LINUX



# Ubuntu naast Windows

Cees Otte

# Waarom Linux?



- Schelden op Windows is kinderachtig, maar toch:
- ✓ BSOD
  - ✓ Virussen
  - ✓ Kosten van Windows
  - ✓ Kosten programmatuur
  - ✓ Onvriendelijke registratie
  - ✓ 64-bits zozo
  - ✓ Updates 1x per week
  - ✓ Steeds zwaardere machine eisen

# Waarom dan wel Linux?



- ✓ Vrij van rechten
- ✓ Gratis
- ✓ Razendsnelle Patches, fixes en updates
- ✓ Virusvrij
- ✓ Veel vrije software
- ✓ Grote keuzevrijheid
- ✓ Oude apparatuur
- ✓ Nieuwe apparatuur
- ✓ Open broncode

# Veel distributies

Zeer bekend:



Suse



Fedora



Mandriva



Ubuntu

Minder bekend:



Slackware



Mint



Sabayon



Gentoo



En nog vele, vele, zeer vele andere

# Waarom Ubuntu?

- Fraaie desktop(s)
- Volledige support
- In eigen taal
- Zeer toegankelijk
- Zeer stabiel
- Ruim pakket software
- Goede hardware ondersteuning
- Testen met Live-CD



# Ubuntu installeren

- Eerst uitvoerig testen met de Live-CD
- Daarna eenvoudig installeren vanuit de draaiende Live desktop



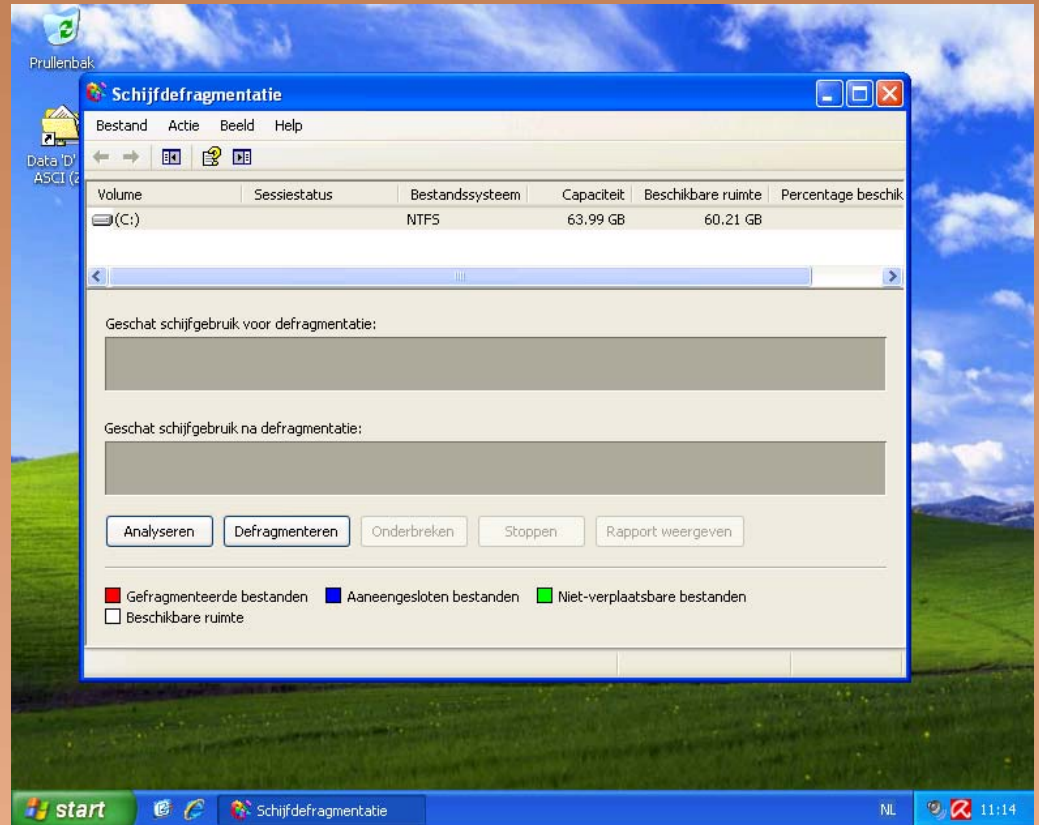
# Het begint met Windows

- Schijfopruiming



# Meer Windows

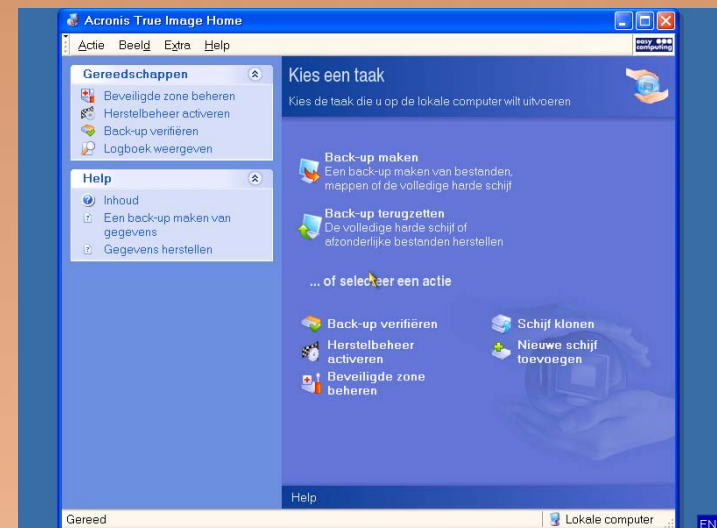
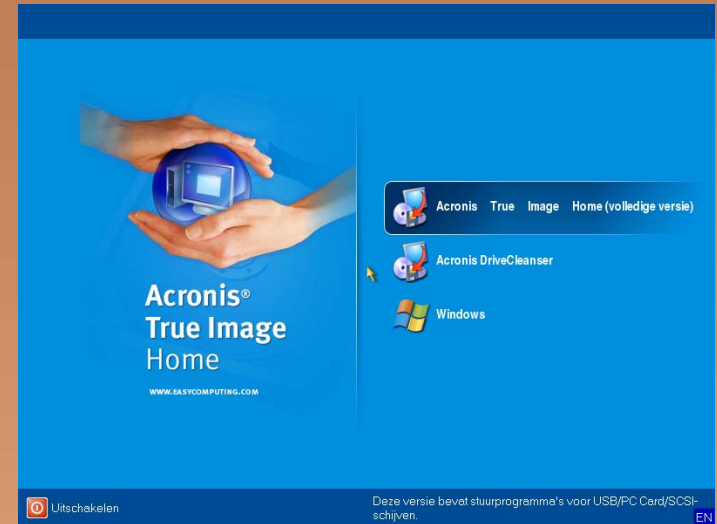
- Defragmenteren



# Dan eventueel Image maken

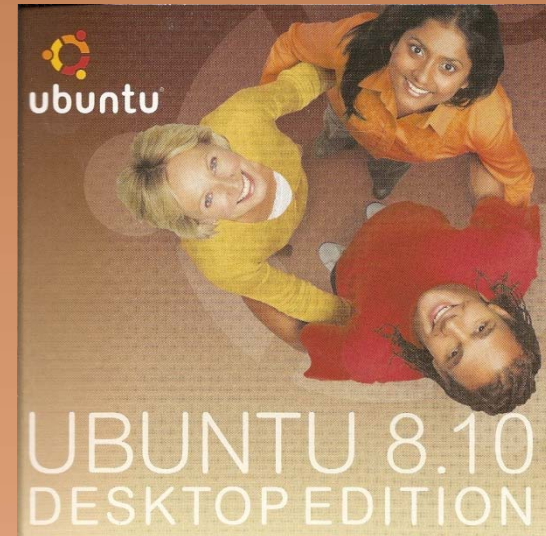
Voor de zeer zorgvuldigen:

- Maak een Image van Windows
- Acronis True Image kan dat
- Niet erg duur



# Ubuntu verkrijgen

- Officieel exemplaar gekregen
- Download gekregen
- Zelf gedownload en op CD gebrand
  - ISO bestand branden



# Ubuntu live CD starten

- Controleer in het BIOS of de CD speler het eerste opstart medium is
- Verander zonodig deze instelling in het Bios (druk op de juiste toets tijdens het opstarten)
- Herstart de computer met de Ubuntu Live CD in de speler



# Ubuntu live in NL

- Zet met de pijltjestoetsen de taal op Nederlands
- Het toetsenbord staat doorgaans goed: VS-international with dead keys



# Ubuntu wordt geladen

- Het besturingssysteem wordt vanaf de CD in het geheugen geladen
- Dit duurt even



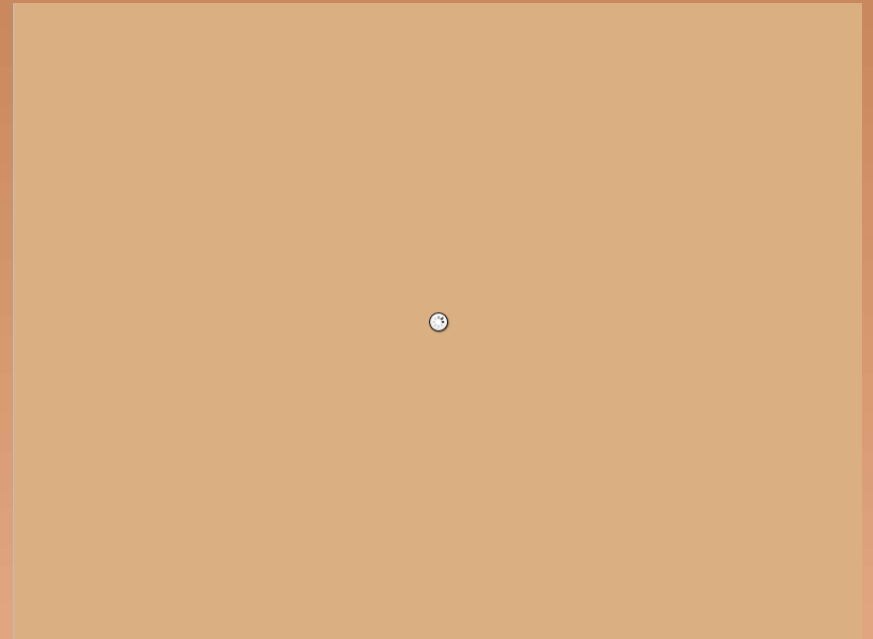
# Programma's worden uitgepakt

- De standaard programma's worden beschikbaar gemaakt
- Ook dit duurt even



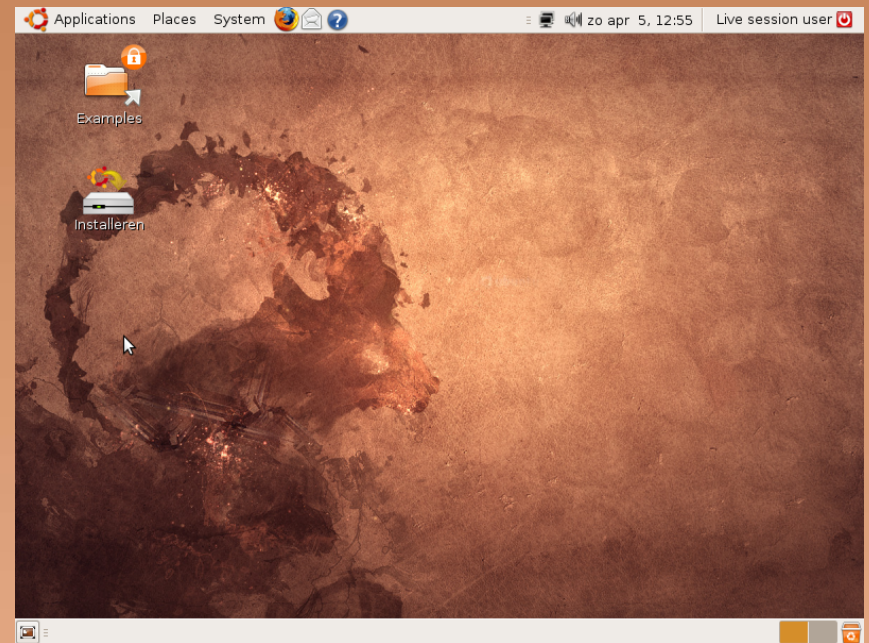
# Desktop wordt aangemaakt

- Er wordt een tijdelijke Live-user aangemaakt
- Dit duurt ook nog even



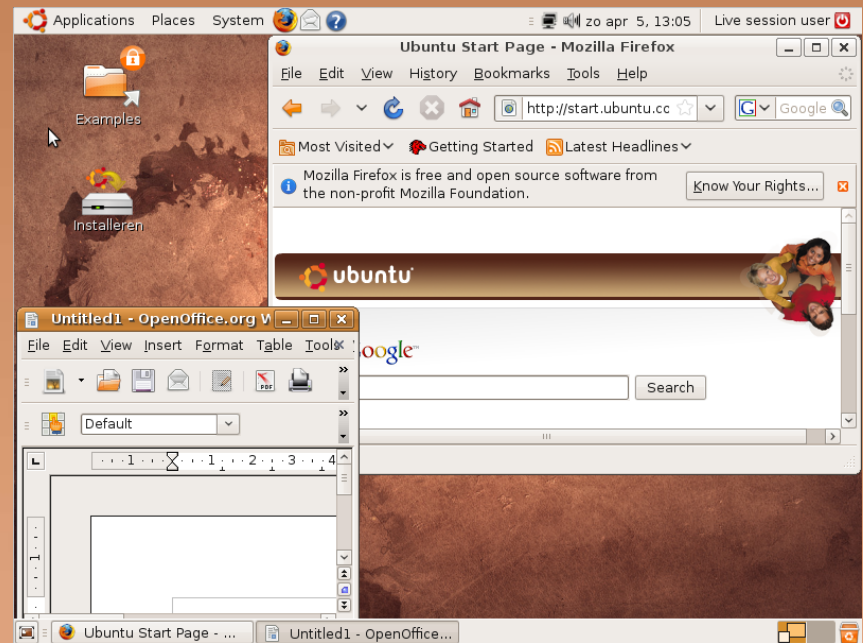
# Live sessie Ubuntu is gestart

- De Live-user krijgt een standaard account met een standaard bureaublad
- Veel is nu toch nog in het Engels; bij de echte installatie komt dit allemaal goed



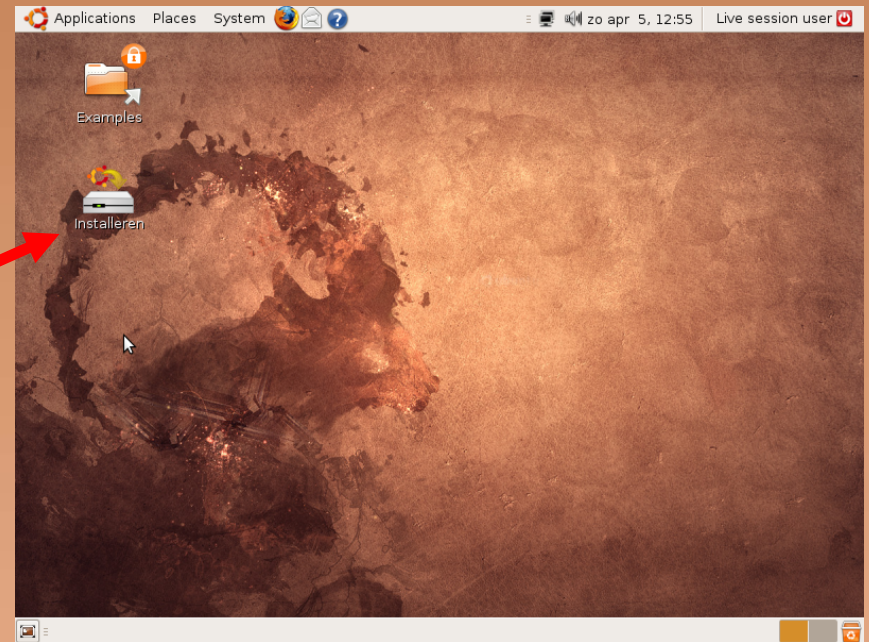
# Even controleren

- Check nu of Ubuntu goed overweg kan met uw computer
- Controleer alle voor u belangrijke programma's
- We hebben internet en het Office programma doet het ook
- Beide nog wel in het Engels



# Installeren

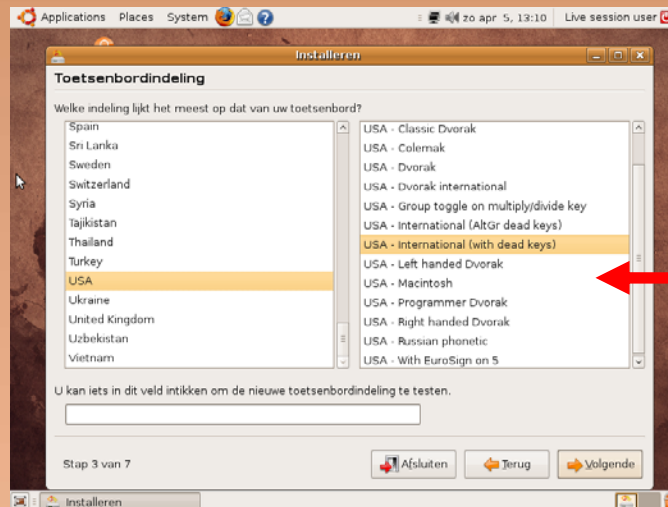
- Als alles goed werkt, gaan we nu installeren
- Klik op het pictogram “Installeren”



# Een paar vragen beantwoorden

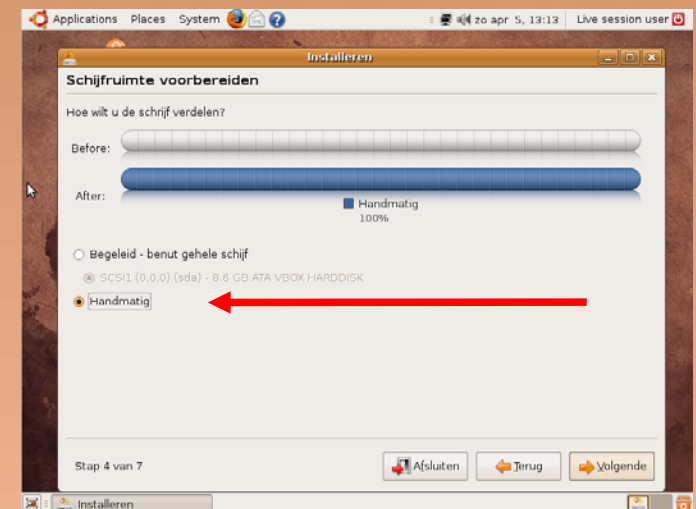
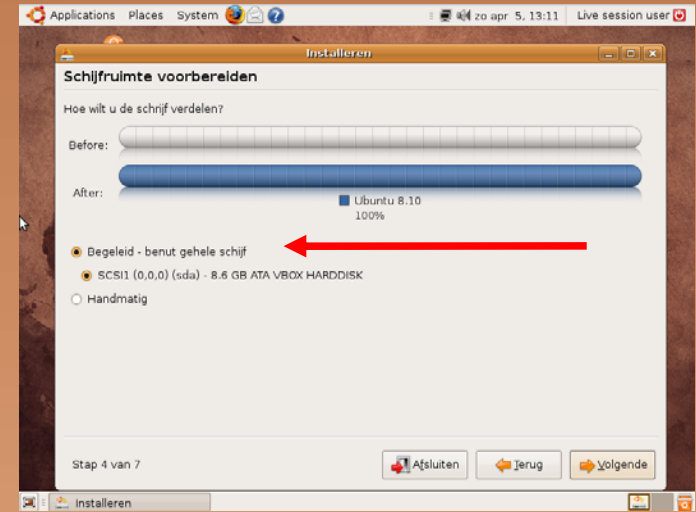
## Doorgaans staat alles goed

- Taal: Nederlands
- Land en tijd: Amsterdam, GMT+1 (zomers +2)
- Toetsenbord: USA International (with dead keys)



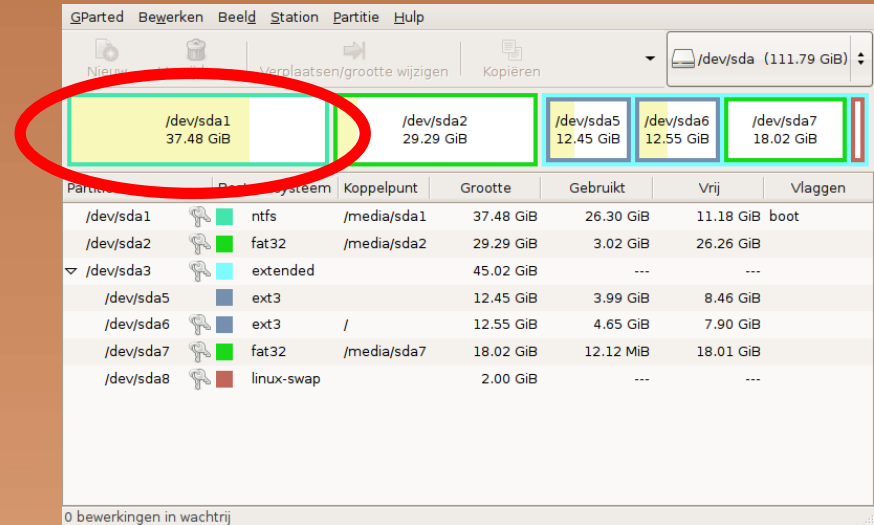
# Waar moet Ubuntu terecht komen?

- Bij een lege schijf, of als Windows er helemaal af moet, mag Ubuntu beslissen
- Anders kiest u voor handmatig



# Ubuntu naast Windows

- Windowspartitie wordt verkleind
  - Houdt 20% extra ruimte over voor defragmenteren
- Ubuntu komt in vrijgekomen ruimte



**/dev/sda1**  
37.48 GiB

**Bestandssysteem:** ntfs  
**Grootte:** 37.48 GiB  
**Gebruikt:** 26.30 GiB ( 70% )  
**Vrij:** 11.18 GiB ( 30% )  
**Vlaggen:** boot

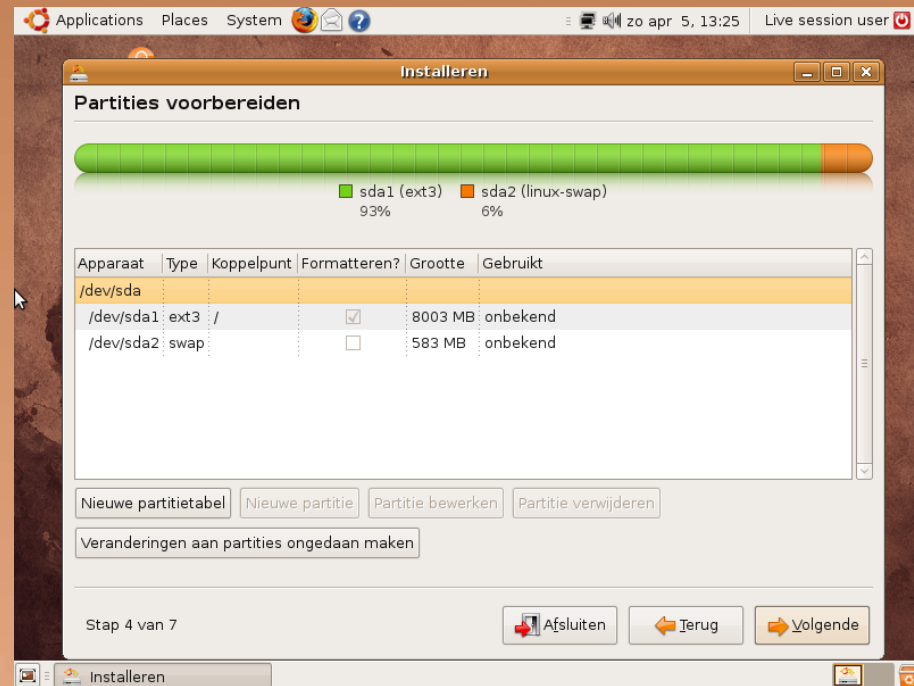
**Pad:** /dev/sda1  
**Status:** Aangekoppeld op /media/sda1

**Eerste sector:** 63  
**Laatste sector:** 78606044  
**Totaal aantal sectoren:** 78605982

**Sluiten**

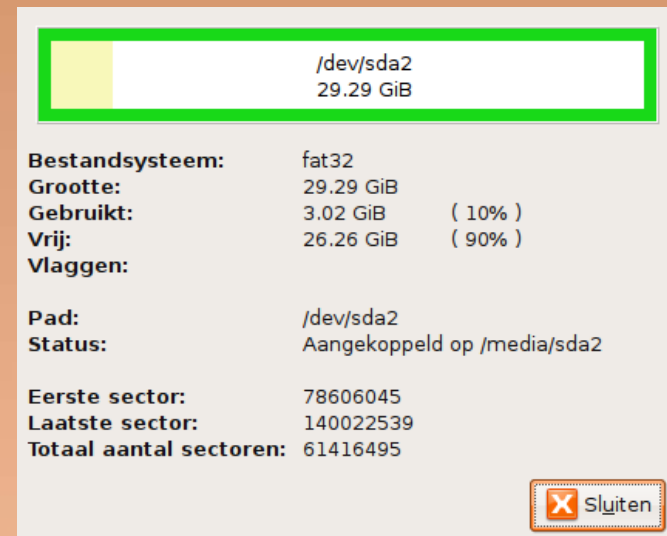
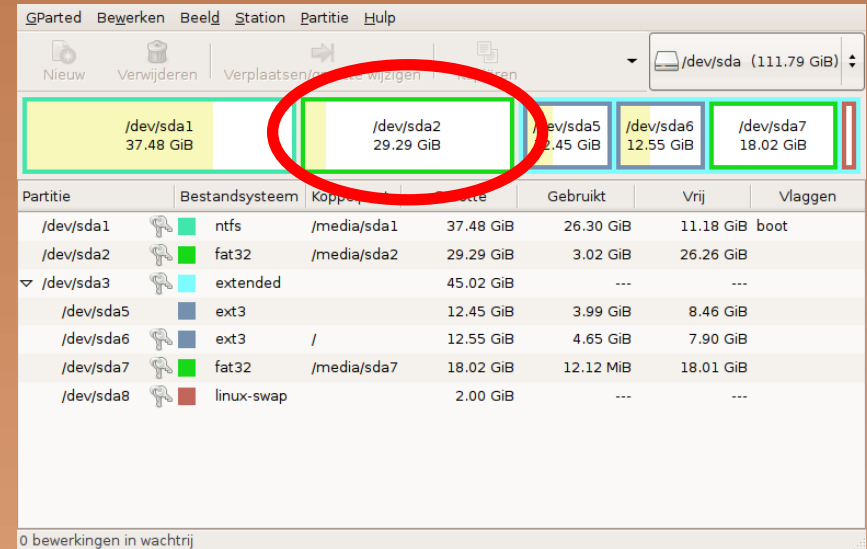
# Twee nieuwe partities

- Een partitie voor het systeem ( / )
  - 20 GB is voldoende, meer mag
- Een partitie voor het wisselgeheugen (swap)
  - 512 MB is voldoende, meer mag



# Nog meer partities

- Aparte partitie voor alle data
  - Veiliger
  - Beter backuppen
  - Bereikbaar voor Windows
  - Bereikbaar voor Linux



# Gebruiker aanmaken

- Geef hier de gebruikersgegevens op
  - Naam
  - Loginnaam
  - Wachtwoord
  - Computernaam
- Log in automatisch liever uitgevinkt laten (op laptops zeker)



# Nog even alles controleren

- De laatste waarschuwing voordat er naar de harde schijf geschreven gaat worden.
- Check alles nog even voor de laatste keer



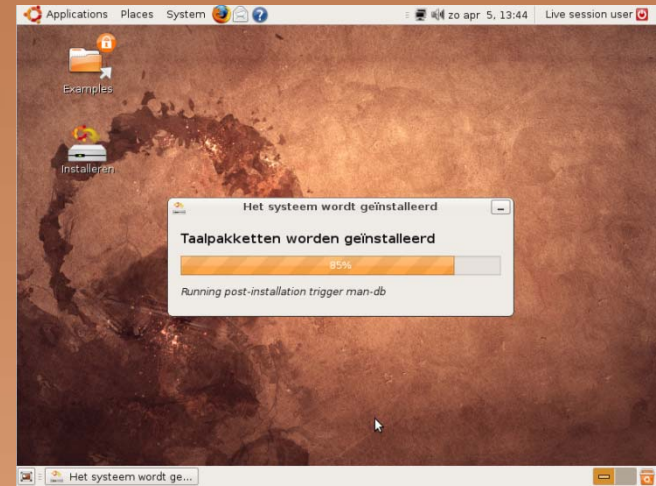
# Ubuntu wordt geïnstalleerd

- Partities worden gemaakt
- Het systeem wordt geïnstalleerd
- Alles wordt geconfigureerd



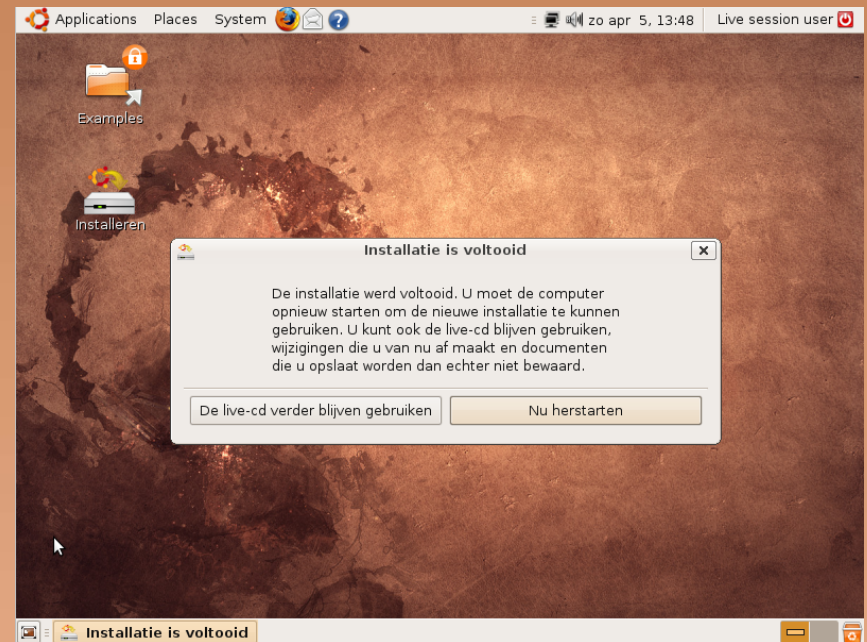
# Meer installeren en configureren

- Er worden nog allerlei pakketten opgehaald
- En dan worden de diverse instellingen goed gezet



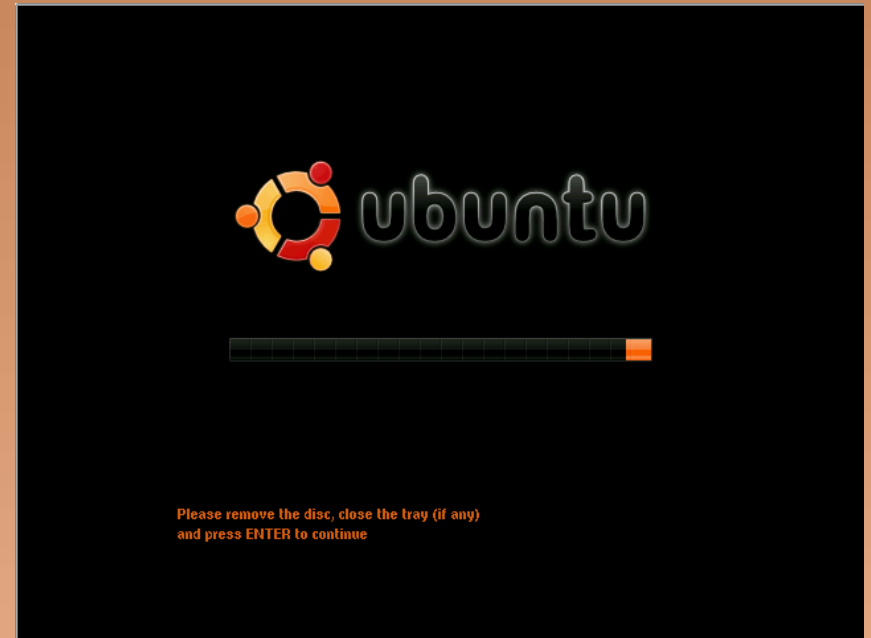
# Installatie compleet

- Ubuntu staat nu op de computer
- Klik op 'Nu herstarten' om Ubuntu vanaf de harde schijf op te starten.



# CD verwijderen

- De Live sessie sluit af
- De CD wordt uitgeworpen
- Druk op ENTER
- De computer wordt opnieuw opgestart



# Bootmenu

De computer start in het vervolg op met een Opstartmenu

```
GNU GRUB  version 0.97  (638K lower / 268832K upper memory)

Ubuntu, kernel 2.6.15-25-386
Ubuntu, kernel 2.6.15-25-386 (recovery mode)
Ubuntu, kernel 2.6.15-23-386
Ubuntu, kernel 2.6.15-23-386 (recovery mode)
Ubuntu, memtest86+
Other operating systems:
Microsoft Windows XP Home Edition

Use the ↑ and ↓ keys to select which entry is highlighted.
Press enter to boot the selected OS, 'e' to edit the
commands before booting, or 'c' for a command-line.
```

- Als Ubuntu weer wordt verwijderd, kan de oorspronkelijke Windows-situatie worden hersteld
- Het menu kan worden aangepast

# Ubuntu opstarten

- Kies Ubuntu in het Opstartmenu
- Ubuntu wordt geladen
  - Sneller dan Windows
  - Druk op Escape om te zien wat er allemaal gebeurt



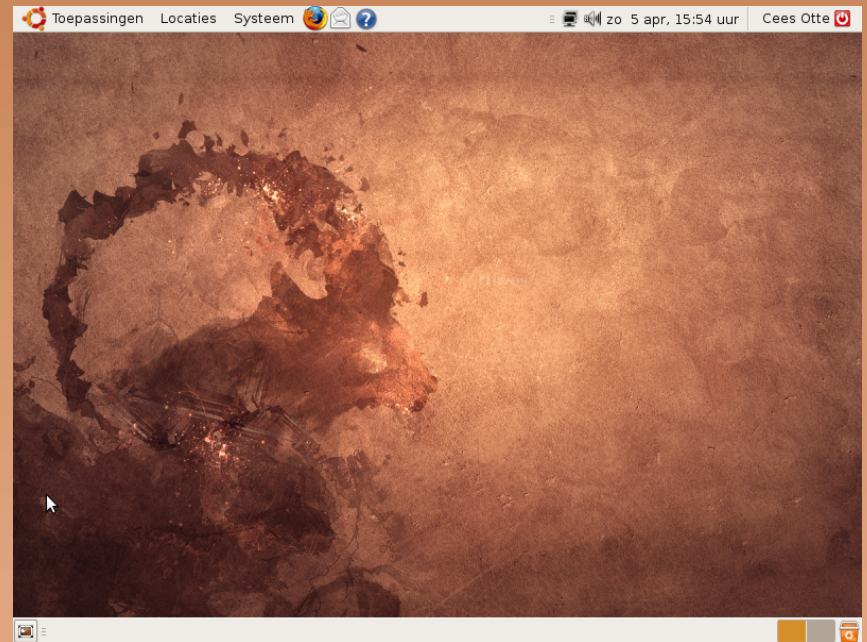
# Inloggen

- Inloggen met
  - Naam
  - Wachtwoord



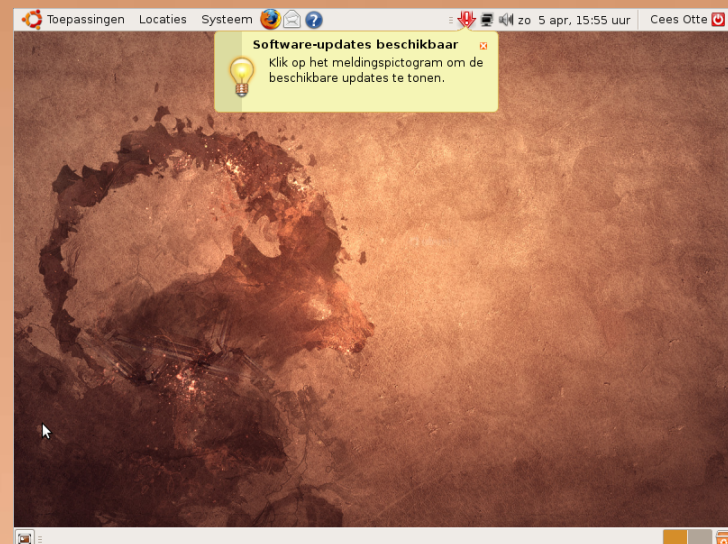
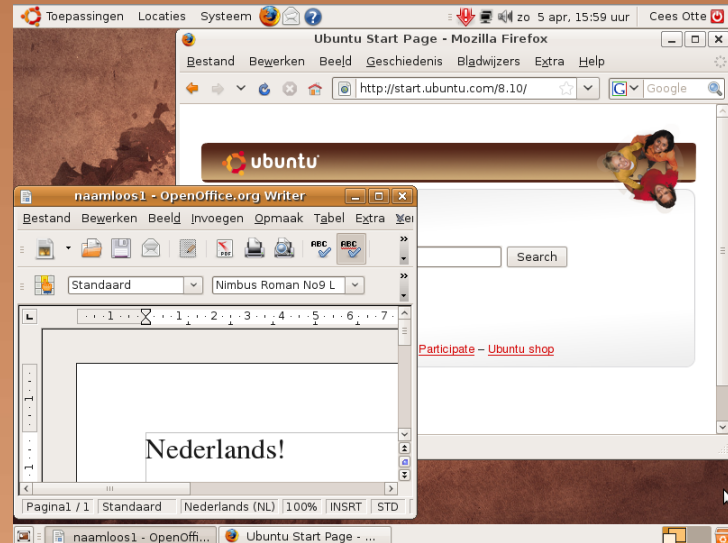
# Eerste Ubuntu sessie

- De gebruiker is aangemaakt
- De desktop is ingericht
- Alles is nu wèl in het Nederlands



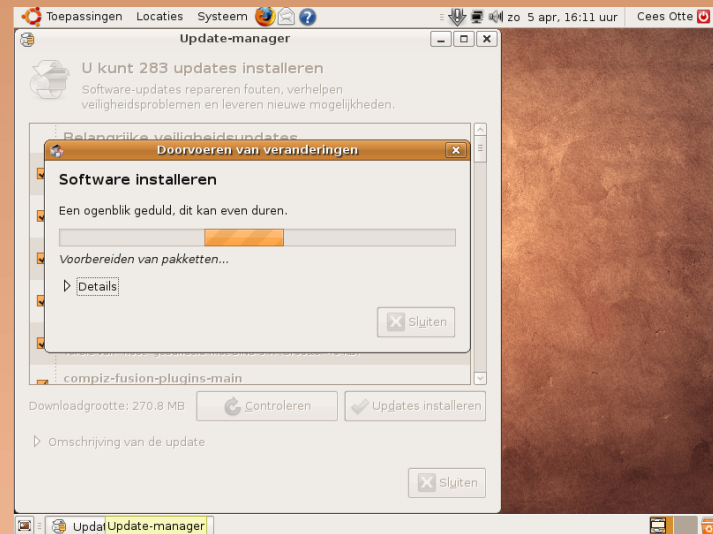
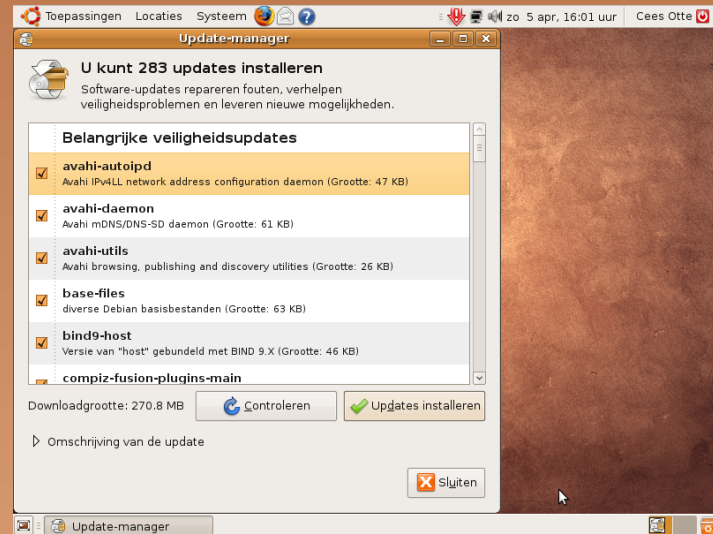
# Weer kijken of alles werkt

- Ook Open Office nu in het Nederlands
- Internet doet het
- En we hebben direct al updates



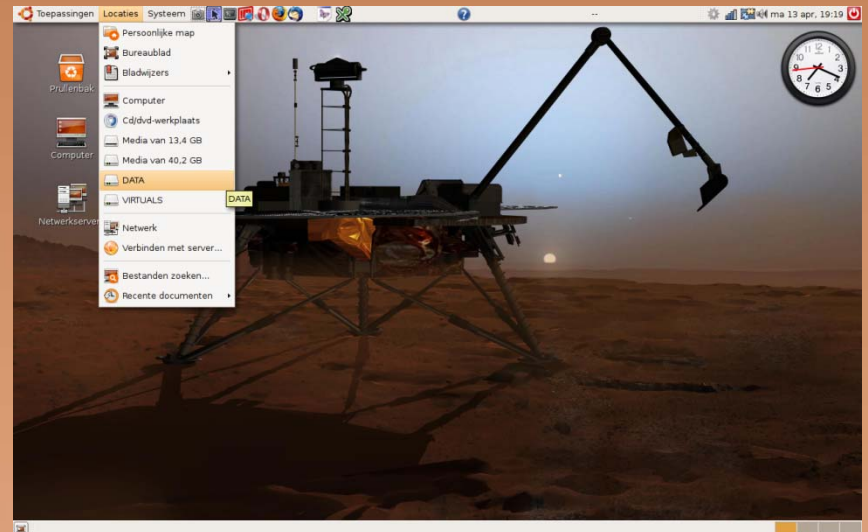
# Updaten!

- Updates worden automatisch gemeld
- Daarna moet u het updaten goedkeuren (wachtwoord)
- Pas dan worden ze opgehaald en geïnstalleerd



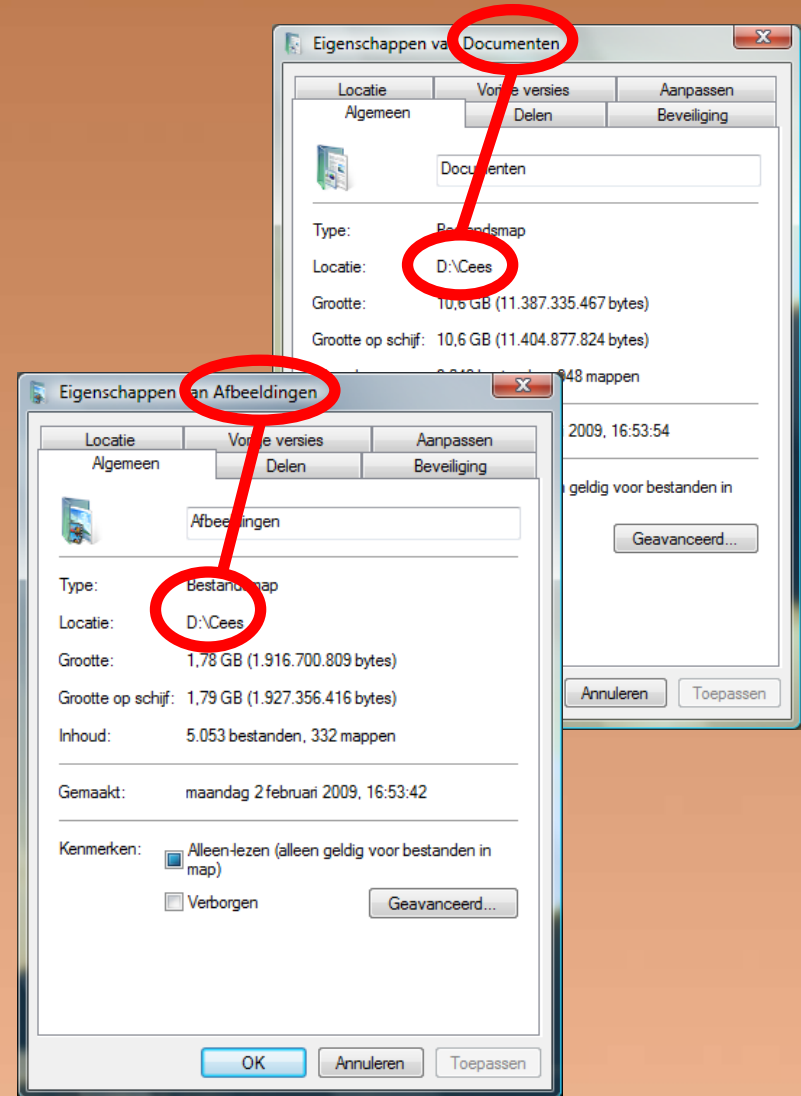
# Ubuntu kan bij uw data

- Aparte data-partitie ingebonden als aparte schijf
- Dit kan eventueel ook met de Windowspartitie



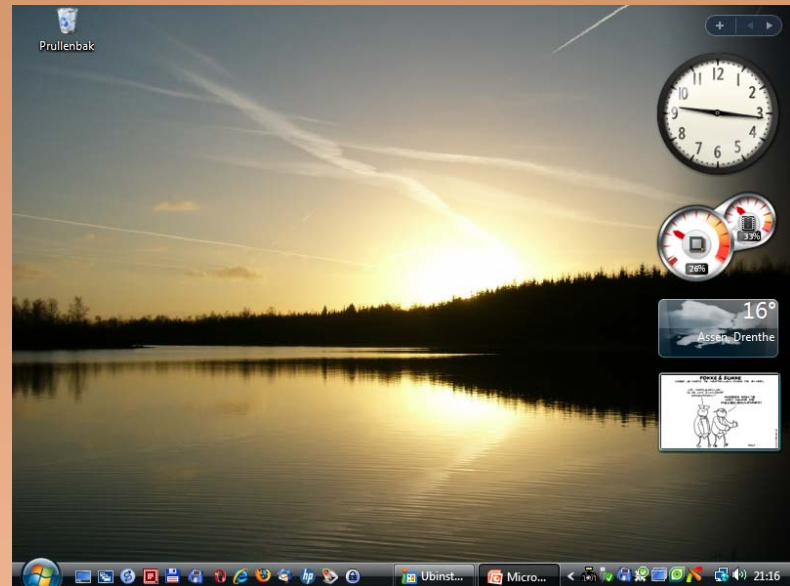
# Windows data op aparte partitie

- Verhuis 'Mijn documenten' ('Documenten' in Vista) naar datapartitie
- Verhuis 'Mijn afbeeldingen' ('Afbeeldingen' in Vista) naar datapartitie



# Dual boot system

- Data altijd bereikbaar welk systeem er ook wordt opgestart
- Windows eventueel te repareren vanuit Linux



# Nog eens nakijken?

- [www.hcc-fryslan.nl](http://www.hcc-fryslan.nl)  
(pagina Downloads)
  - [www.cees-otte.nl](http://www.cees-otte.nl)  
(pagina Downloads)
- 'Linux\_naast\_Windows.pps'





LINUX



Dank voor uw aandacht!